

PE+PUMKAB CA@A@ 45
 ZA A^HPUMKAB M%UKEArgAVZÉ
 AIFEAdEAIÁ a^b^UMÁ A^APAUKA
 PÁAIÁAZA v^AIÁj^T AUAVZÉ
 a^AVÁU UMA^MUMÁ °AtPÁ^EA
 PÁAIÁPÁV A^APAUKA e^EvUÉ
 e^EAr^T AUAVZÉ

- DRDA a^ME@PÁ a^tö dAIÁAw
 UÁa^ a^b^EAdUÁgÁ AIFEAdEÉ
 (J.i.f.J.i.^E C^P^T AVZÉ
 AIFEAdEAIÁ ^E^E a^IA^j AUÁ
 ^AWÁ EÉ a^AVÁU v^jÁ^Aw, P^AUbe
 A^APAUKA, °AtPÁ^EA ^A^UMÁ,
 ^AZÁAI^vÁ gÁd ^A^UMÁ
 (i.Dgí.L.i) a^AVÁU P^ÁDg^AVjÁ
 ^A^UMÁ
- DyöPÁ E^PÁ A^APÁ ^A^ a^AVÁU
 P^ÁDg^ZÁ PÁAIÁZEA M%UKEAr
 gAVZÉ PÁAIÁZEPÁ AIFEAdEAIÁ
 ವೆಚ್ಚದ ಶೇ. ೩೦ ರಷ್ಟು ಪರಿಶಿಷ್ಟ ಜಾತಿ
 ಮತ್ತು ಪರಿಶಿಷ್ಟ ಪಂಗಡ ಗಳಿಗೆ ಗರಿಷ್ಠ
 ರೂ. ೭೫೦೦, ಇದು ಶೇಕಡಾ ೫೦ ರಷ್ಟು
 ಗರಿಷ್ಠ ರೂ. ೧೦೦೦೦ ವರೆಗೆ
 MZM^T AUAVZÉ ^P^AIÁ
 ಗುಂಪುಗಳಿಗೆ ವೆಚ್ಚದ ಶೇಕಡಾ ೫೦ ರಷ್ಟು
 g^E. 1.25 @PÉ «AÁg^ZÁVÉ
 PÁAIÁZEA MZM^T AUAVZÉ
- a^tö dAIÁAw UÁa^ a^b^EAdUÁgÁ
 AIFEAdEÉ ^CAIÁ PÁAZbe a^AVÁU
 gÁd^UMÁ 7525 CE^AVZP^e
 ^A^AIÁVPE
- ^EPÁ GZP^UMP^e GvP^A
 v^AV^E^UMÁ C^P^T PÉ RavÁ
 ^A^P^E^PÁ E^PÁ ^A^q^A^ÁVÁ.
 ^EPÁ ^Ág^a^j ^E^UMÁ «ZÁ
 j^ÁWAIÁ DzÁj vÁ ZA A^HPUMKAB
 MvÁU ^A^q^A^ÁZÁ. v^EAI UÁj PÉ °KE

^E^Á^ÁZÁ EvÁ^CUM^UÉ EzÁ
 g^Evj UÉE^P^ÁUAVZÉ

- a^tö dAIÁAw UÁa^ a^b^EAdUÁgÁ
 AIFEAdEÉ (J.i.f.J.i.^E) AIÁ
 ^A^ÁE^M^UMÁ v^AIÁj^ZÁ
 Gv^EUM^UÉ AIFEÁUÁ a^ME@^EVA
 a^AVÁU a^Ág^AP^h^AIÁ P^EArUM^EAB
 g^a^1 a^Ág^AP^h^AIÁ ^E^P^EAB
 MZM^1 P^Eqa^ÁZÁ.
- a^ME@^EVA ^EPAIM^OUM^EAB
 MZM^Á^ÁZÁ PÁAIÁ^P^E^ZÁ MAZÁ
 ^ÁUP^AVZÉ a^ME@^EAI^P^D^A^A
 v^jÁ^Aw PÁAIÁ^P^E^UMÁ a^P^A^AI^EAB
 g^a^Á^ZÁ, ^E^v^P^h^t ^E^UMÁ,
 a^Ág^AP^h^ ^E^UMÁ EvÁ^CUM^EAB
 MZM^ÁVZÉ

»AUÁV SGSY AIFEAdEAIÁ
 MAZÁ P^AUbe PÁAIÁ^P^E^AVZÉ CzÁ
 DgA^PÁ °AVZP^e UÁg^AwEA a^AVÁU
 AIFEAdEUMÁ a^b^CAIÁV Gv^EUMÁ
 a^Ág^AI a^Áq^A^P^AIÁ^e ^AIÁA
 Gz^E^ÁU^ZÁ «ZÁ CA^UM^EAB
 M%UKEArZÉ ^E^E ^ÁPÁ 4 jAzÁ 5
 ZA A^HPUMKAB PÁAC^Ej^1 J^Áe
 CA^UM^EAB °ÁdgÁV UP^ÁEA °j^PÁ
 ^ZÁ^2^ZÉ »AUÁV J.i.f.J.i.^E
 AIFEAdEAIÁ «^Á^ DzÁj vP^AVZÁV
 ^A^ÁE^M^UMÁ J^Áe CUM^UM^EAB
 ^KEg^ÁVZÉ ^A^ÁE^M^UMÁ SzÁP^S^e
 «ZÁ AIFEAdEUM^EAB v^UÉZÁP^E^PÁ
 ^EPD °AtPÁ^EA E^g^kEA ^P^Áj^E
 ^A^q^AVZÉ F PÁAIÁ^P^E^A a^ÁEgÁ
 ವರ್ಷಗಳ ಅವಧಿಯೊಳಗೆ ಬಡತನವನ್ನು
 gÁS^ÁVÁ P^ÁVg^A^A PÁI^ASUM^EAB
 a^Á^P^A °ZÁ^N ^j^UÁ^APÁj AIÁAVZÉ
 JAZÁ ^j^ÁQe^T AVZÉ

©AZ^P^A^AIÁ^e a^tö dAIÁAw
 UÁa^ a^b^EAdUÁgÁ AIFEAdEÉ CrAIÁ^e
 ಸಾಧಿಸಿದ ಪ್ರಗತಿ ಕೆಳಗಿನ ಕೋಷ್ಟಕದಲ್ಲಿ
 ^Ea^T AVZÉ

¥ÁgÁ⁰ü Á-ÁvÁ. F ÁiÉÁdÉÁiÁ⁰é
»ACEÁ⁰ÁEgÁ EÜgÁ SqMEÁ⁰ÁgÜÁ
ÁiÉÁdÉÜMÁZÁ SqPj UÁV EÜgÁ
⁰ÁE⁰ÁEÁ⁰ÁÜMÁ UBSP), EPgÁ
gÉÁdUÁgÁ ÁiÉÁdÉÉ (JEi.Dgi.⁰É.)
⁰ÁvÁÜ ¥ÁZÁEÁ⁰ÁAwÁMÁ KOÁPMÁ EÜgÁ
SqMEÁ⁰ÁgÁt ÁiÉÁdÉÜMÁEÁB
(|.JA.L.ÁiÁÁ.|.E.|..) CAvÜDUMÁ
UÉ½⁰Á-ÁvÁ.

2012-13 gÁ C⁰ÁiÁiÁ⁰é 1563⁰ÁtÜ
GzÁ⁰ÁÜMÁEÁB⁰ÁÜ;⁰ÁÁZPÉ⁰ÁvÁÜ
GzÁ⁰ÁÜMÁEÁB⁰vÁ⁰ÁvÁiÁEÁB⁰ÁqÁ Á-ÁvÁ.
EzÁ⁰é 217⁰Á»¼ÁiÁgÁ⁰ÁPÁiÁ
UÁYÁÜMÁ⁰Áj⁰ÁÉ F PÁiÁÖPÁZPÉ⁰
2557 PÉ⁰CEÜMÁ GZÉÁUÁ
Á⁰Á-ÁvÁ.

1⁰±ÁPÁiÁÖPÁZÁ

EzÁ⁰Á PÁiÁ UÁYÁÜMÁ⁰
⁰ÁE⁰Á⁰Á»¼ÁiÁgÁ⁰ÁPÁiÁZÁ
PÁiÁÖPÁZÁ⁰ÁVZÉ ¥ÁgÁ⁰ÁZPÉ F
UÁYÁÜMÁ⁰G½VÁiÁZÁ UÁYÁÜMÁV
gÁVPE ÉÁVgÁ E⁰ÁÜMÁEÁB⁰ÁtÜ
GCPÁÜMÁ ZÁ Á⁰ÁPÜMÁEÁB PÉUÉ½PÁ
⁰Á⁰¥ÁqÁiÁÁ⁰ÁZPÁV ÁÁPi ÜMÁEÁCÜÉ
⁰ÁYÁÜDÖ⁰ÁÜMÁVZÉ UÁZÁUÁ

¥ÁZÁZPÉ⁰Á»¼Á⁰ÁvÁÜ⁰ÁPÁiÁC⁰ÁPÁiÁ
E-ÁSÁiÁÁ F UÁYÁÜMÁEÁB
¥ÁgÁ⁰ÁVZÉ FUA F UÁYÁÜMÁ
UÁZÁUÁ ¥ÁZÁZPÉ⁰ SzÁÁUÁiÁ
⁰ÁZÉÜMÁV⁰ÁÉ

¥ÁvÁ PÁiÁÖPÁZÁ C⁰ÁiÁ⁰é
2939 UÁYÁÜMÁ PÁiÁÖ⁰Á»¼Á⁰ÁWPE
EzÁ⁰é 38875⁰Á»¼Á⁰ÁZÁgÁ, J⁰ÁE
UÁYÁÜMÁ ÁÁPÁÜMÁZÁ⁰Á⁰ÁEÁB
¥ÁqÁ⁰ÁÉ⁰ÁZÁ MI ÁÖ⁰ÁEÜ⁰gÁ.
72.25⁰ÁPÁ J⁰ÁE⁰ÁtÜ ¥ÁZÁtZÁ
CZÁiÁEÜMÁ⁰w½⁰Á⁰ÁVÉ F UÁYÁÜMÁ
⁰Á»¼ÁiÁgÁ⁰ÁPÁiÁZÁ ¥ÁgÁZÁiÁ
PÁV⁰ÁÉ

6.7⁰ ÁÁRÁ⁰ ÁvÁÜ CAÁEÁ ZÁ⁰ÁÜÁgÁ

ÁÁiÁ DyÖPÁiÁ⁰gZÉÁiÁ,
ZÁ⁰ÁiÁ⁰ÁZÁjÁiÁ⁰ÁEYÁ⁰ÁvÁÜ
CAÁEÁZÁ⁰ÁÜÁgÁV dÉgÁ PÁÁVvÁ
E⁰ÁÜMÁ⁰ÁÁ⁰É⁰ÁZÁj vÁPÁÜMÁVZÉ
PÁÁÖPÁZÁ⁰ÁEÁYÁVÁ GvÁZÉÁ
QÁiÁiÁ⁰é ÁÁRÁ PÁÁÖPÁV
ÁÁPÁ⁰ÁÁZÁjÁZÁ dÉgÁ fÁ⁰ÁEÁ⁰ÁiÁ
⁰ÁZÁj⁰1ZÉ MI ÁÖ dÉÁ⁰ÁSÁiÁ⁰é ÁÁRÁ
ZÁ⁰ÁÜÁgÁ ¥ÁZÁt⁰Á 2001-
2011 gÁ C⁰ÁiÁiÁ⁰é ±Á. 76.3 jÁZÁ
±Á. 78.5 PÉ⁰ÁVZÉ

ಕೋಷ್ಟಕ 6.17

ಪುರುಷ ಮತ್ತು ಮಹಿಳಾ ದುಡಿಮೆಗಾರರ ಸಹಭಾಗಿತ್ವದ ಪ್ರಮಾಣ

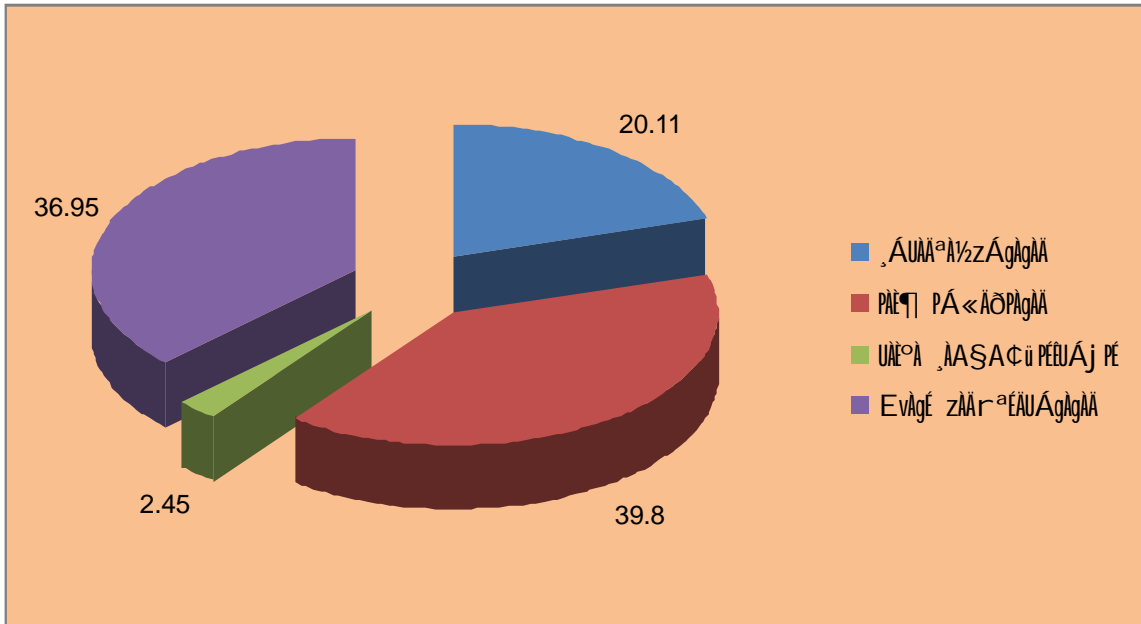
ಪಾಟೆ	ವಿವರಣೆ	ಮಿ.ರೂ.		ಪುರುಷರು		ಮಹಿಳೆ	
		2001	2011	2001	2011	2001	2011
1	ಒಟ್ಟು	39.6	50.29	48.16	62.41	30.67	37.63
2	ಸುಸ್ಥಿರ	39.8	49.93	49.42	62.05	29.79	37.35
3	ಅಸ್ಥಿರ	38.9	50.02	47.95	61.55	29.38	38.02
4	ಒಟ್ಟು	32.9	43.35	45.94	59.13	19.07	26.76
5	ಒಟ್ಟು	36.9	46.45	46.74	59.86	25.66	32.52
6	ಒಟ್ಟು	37.1	47.51	47.49	60.79	26.16	33.65

ಮೂಲ: ಸರ್ಕಾರಿ ಅಂದಾಜು 2001-2011

ಗೌರವಾನ್ವಿತರಾದ ಪುರುಷರು ಮತ್ತು ಮಹಿಳೆಯರ ಸಹಭಾಗಿತ್ವದ ಪ್ರಮಾಣ 1991-2001 ರ ಅವಧಿಯಲ್ಲಿ 44.42 ಜನರಿಗೆ 44.62 ಪೇಸೆಗಳಷ್ಟು ಹೆಚ್ಚಾಗಿದೆ. ಇದರಲ್ಲಿ ಪುರುಷರ ಸಹಭಾಗಿತ್ವದ ಪ್ರಮಾಣ 48.16 ರಿಂದ 62.41 ರವರೆಗೆ ಹೆಚ್ಚಾಗಿದೆ. ಮಹಿಳೆಯರ ಸಹಭಾಗಿತ್ವದ ಪ್ರಮಾಣ 30.67 ರಿಂದ 37.63 ರವರೆಗೆ ಹೆಚ್ಚಾಗಿದೆ. ಒಟ್ಟು ಸಹಭಾಗಿತ್ವದ ಪ್ರಮಾಣ 39.6 ರಿಂದ 50.29 ರವರೆಗೆ ಹೆಚ್ಚಾಗಿದೆ. ಸುಸ್ಥಿರ ಸಹಭಾಗಿತ್ವದ ಪ್ರಮಾಣ 39.8 ರಿಂದ 49.93 ರವರೆಗೆ ಹೆಚ್ಚಾಗಿದೆ. ಅಸ್ಥಿರ ಸಹಭಾಗಿತ್ವದ ಪ್ರಮಾಣ 38.9 ರಿಂದ 50.02 ರವರೆಗೆ ಹೆಚ್ಚಾಗಿದೆ. ಒಟ್ಟು ಸಹಭಾಗಿತ್ವದ ಪ್ರಮಾಣ 32.9 ರಿಂದ 43.35 ರವರೆಗೆ ಹೆಚ್ಚಾಗಿದೆ. ಒಟ್ಟು ಸಹಭಾಗಿತ್ವದ ಪ್ರಮಾಣ 36.9 ರಿಂದ 46.45 ರವರೆಗೆ ಹೆಚ್ಚಾಗಿದೆ. ಒಟ್ಟು ಸಹಭಾಗಿತ್ವದ ಪ್ರಮಾಣ 37.1 ರಿಂದ 47.51 ರವರೆಗೆ ಹೆಚ್ಚಾಗಿದೆ.

6.9 ಸಹಭಾಗಿತ್ವದ ಪ್ರಮಾಣ
 ಗೌರವಾನ್ವಿತರಾದ ಪುರುಷರು ಮತ್ತು ಮಹಿಳೆಯರ ಸಹಭಾಗಿತ್ವದ ಪ್ರಮಾಣ 1991-2001 ರ ಅವಧಿಯಲ್ಲಿ 44.42 ಜನರಿಗೆ 44.62 ಪೇಸೆಗಳಷ್ಟು ಹೆಚ್ಚಾಗಿದೆ. ಇದರಲ್ಲಿ ಪುರುಷರ ಸಹಭಾಗಿತ್ವದ ಪ್ರಮಾಣ 48.16 ರಿಂದ 62.41 ರವರೆಗೆ ಹೆಚ್ಚಾಗಿದೆ. ಮಹಿಳೆಯರ ಸಹಭಾಗಿತ್ವದ ಪ್ರಮಾಣ 30.67 ರಿಂದ 37.63 ರವರೆಗೆ ಹೆಚ್ಚಾಗಿದೆ. ಒಟ್ಟು ಸಹಭಾಗಿತ್ವದ ಪ್ರಮಾಣ 39.6 ರಿಂದ 50.29 ರವರೆಗೆ ಹೆಚ್ಚಾಗಿದೆ. ಸುಸ್ಥಿರ ಸಹಭಾಗಿತ್ವದ ಪ್ರಮಾಣ 39.8 ರಿಂದ 49.93 ರವರೆಗೆ ಹೆಚ್ಚಾಗಿದೆ. ಅಸ್ಥಿರ ಸಹಭಾಗಿತ್ವದ ಪ್ರಮಾಣ 38.9 ರಿಂದ 50.02 ರವರೆಗೆ ಹೆಚ್ಚಾಗಿದೆ. ಒಟ್ಟು ಸಹಭಾಗಿತ್ವದ ಪ್ರಮಾಣ 32.9 ರಿಂದ 43.35 ರವರೆಗೆ ಹೆಚ್ಚಾಗಿದೆ. ಒಟ್ಟು ಸಹಭಾಗಿತ್ವದ ಪ್ರಮಾಣ 36.9 ರಿಂದ 46.45 ರವರೆಗೆ ಹೆಚ್ಚಾಗಿದೆ. ಒಟ್ಟು ಸಹಭಾಗಿತ್ವದ ಪ್ರಮಾಣ 37.1 ರಿಂದ 47.51 ರವರೆಗೆ ಹೆಚ್ಚಾಗಿದೆ.

ಗಣನೀಯತೆ 6.11
 ಒಟ್ಟಾರೆ ಪರಿಶೀಲನೆ, ಗುಣಮಟ್ಟ



ವಿಶೇಷವಾಗಿ ಗಮನಿಸಿ ಅಧಿಕಾರಿಗಳಿಗೆ
 «ಪರಿಶೀಲನೆಗೆ ಸಿದ್ಧವಿದೆ» ಅಥವಾ «ಉತ್ತಮವಾಗಿರುತ್ತದೆ»
 ಉತ್ತರಿಸಿದವರ ಸಂಖ್ಯೆ 39.8% ಮತ್ತು 20.11% ಆಗಿದೆ.
 ಇದರಲ್ಲಿ 60% ರಷ್ಟು ಉತ್ತರಿಸಿದವರು «ಉತ್ತಮವಾಗಿರುತ್ತದೆ»
 ಮತ್ತು «ಪರಿಶೀಲನೆಗೆ ಸಿದ್ಧವಿದೆ» ಎಂಬ ಉತ್ತರಿಸಿದವರ ಸಂಖ್ಯೆ
 2.45% ಮತ್ತು 36.95% ಆಗಿದೆ. 60% ರಷ್ಟು ಉತ್ತರಿಸಿದವರು
 «ಉತ್ತಮವಾಗಿರುತ್ತದೆ» ಮತ್ತು «ಪರಿಶೀಲನೆಗೆ ಸಿದ್ಧವಿದೆ»
 ಎಂಬ ಉತ್ತರಿಸಿದವರ ಸಂಖ್ಯೆ 2.45% ಮತ್ತು 36.95%
 ಆಗಿದೆ. 60% ರಷ್ಟು ಉತ್ತರಿಸಿದವರು «ಉತ್ತಮವಾಗಿರುತ್ತದೆ»
 ಮತ್ತು «ಪರಿಶೀಲನೆಗೆ ಸಿದ್ಧವಿದೆ» ಎಂಬ ಉತ್ತರಿಸಿದವರ
 ಸಂಖ್ಯೆ 2.45% ಮತ್ತು 36.95% ಆಗಿದೆ.

6.10 ಒಟ್ಟಾರೆ ಪರಿಶೀಲನೆ

ಒಟ್ಟಾರೆ ಪರಿಶೀಲನೆಗೆ ಸಿದ್ಧವಿರುವ ಒಟ್ಟಾರೆ
 ಪರಿಶೀಲನೆಗೆ ಸಿದ್ಧವಿರುವ ಒಟ್ಟಾರೆ ಪರಿಶೀಲನೆಗೆ ಸಿದ್ಧವಿರುವ
 ಒಟ್ಟಾರೆ ಪರಿಶೀಲನೆಗೆ ಸಿದ್ಧವಿರುವ ಒಟ್ಟಾರೆ ಪರಿಶೀಲನೆಗೆ ಸಿದ್ಧವಿರುವ
 ಒಟ್ಟಾರೆ ಪರಿಶೀಲನೆಗೆ ಸಿದ್ಧವಿರುವ ಒಟ್ಟಾರೆ ಪರಿಶೀಲನೆಗೆ ಸಿದ್ಧವಿರುವ

ದರಿಯಾಗುವಂತೆ ನಿರೀಕ್ಷಿಸಿ ಉತ್ತರಿಸಿದವರ
 ಸಂಖ್ಯೆ 39.8% ಮತ್ತು 20.11% ಆಗಿದೆ. ಇದರಲ್ಲಿ 60% ರಷ್ಟು
 ಉತ್ತರಿಸಿದವರು «ಉತ್ತಮವಾಗಿರುತ್ತದೆ» ಮತ್ತು «ಪರಿಶೀಲನೆಗೆ ಸಿದ್ಧವಿದೆ»
 ಎಂಬ ಉತ್ತರಿಸಿದವರ ಸಂಖ್ಯೆ 2.45% ಮತ್ತು 36.95% ಆಗಿದೆ.

ಒಟ್ಟಾರೆ ಪರಿಶೀಲನೆಗೆ ಸಿದ್ಧವಿರುವ ಒಟ್ಟಾರೆ ಪರಿಶೀಲನೆಗೆ ಸಿದ್ಧವಿರುವ
 ಒಟ್ಟಾರೆ ಪರಿಶೀಲನೆಗೆ ಸಿದ್ಧವಿರುವ ಒಟ್ಟಾರೆ ಪರಿಶೀಲನೆಗೆ ಸಿದ್ಧವಿರುವ
 ಒಟ್ಟಾರೆ ಪರಿಶೀಲನೆಗೆ ಸಿದ್ಧವಿರುವ ಒಟ್ಟಾರೆ ಪರಿಶೀಲನೆಗೆ ಸಿದ್ಧವಿರುವ
 ಒಟ್ಟಾರೆ ಪರಿಶೀಲನೆಗೆ ಸಿದ್ಧವಿರುವ ಒಟ್ಟಾರೆ ಪರಿಶೀಲನೆಗೆ ಸಿದ್ಧವಿರುವ

Jgqj®/Eè P®_PÉ vÉqVgá^ÍZÁ
UKEAZj_ÁvÍÉ

^ÁEgÉÁiÁzÁV, S°ÁVÁPA ^Á®
ಕಾರ್ಮಿಕರು ಪರಿಶಿಷ್ಟ ಜಾತಿ / ಪರಿಶಿಷ್ಟ
ಘಟುಗಳಿಗಾಗಿ ಉಚಿತವಾಗಿ ದೇವಾಲಯ
ಗಳಿಗೆ ಸೇರಿಸುವುದು, ಅಥವಾ
ಇತರ ಕಾರಣಗಳಿಂದಾಗಿ ದೇವಾಲಯ
ಗಳಿಗೆ ಸೇರಿಸುವುದು.

ÉÁ®ÉÁiÁzÁV, ¥ÁÁR a®ÁiÁUkÁzÁ
PÍq, eÁÉÁ^ÁgÁ_ÁPÁtPÉ UÁgÁdÁ, ^ÁtÚ
°ÉÁmÉ^i / ^ÁtÚ gÉ_ÉÁgÁmí,
CAUÁ-UkÁ / ^ÁtÚ_Á_ÁUkÁ, PÁ ÚÁ
¤ÁÁÖt aÁVÁPÁe MqÁiÁÁ^Á e ^Á®
PÁ«ÁÖPÁ ÉÁ^ÁÁVzÁgÉ

LzÁÉÁiÁzÁV, °ÁqÁVÁiÁgÁ
_Á^ÁÉÁ^ÁV PÍq a®ÁiÁzÁ e vÉqV^
PÉÁqzÁgÉ DzÁgÉ °ÁqÁUgÁ J^Áe
a®ÁiÁUkÁ e aÁRÁ^ÁV eÁÉÁ^ÁgÁ
_ÁPÁtPÉ UÁgÁdÁUkÁ, °ÉÁmÉ^iUkÁ,
CAUÁ-UkÁ, PÁ ÚÁ ¤ÁÁÖt aÁVÁPÁe
MqÁiÁÁ^Á e PÁqÁ SÁÇzÁgÉ

^Á® PÁ«ÁÖPÁ PÁgÁtUkÁ^ÁPÁ?
S°ÁVÁPA aÁPÁ ¥ÁEgPÁV PÁi ÁASzÁ
DzÁÁiÁ °ÁÁ PÉÁ^ÁÁ CxPÁ
SqÁEÁzÁ °ÁEgSgPÁ, ^ÁUkÁEÁ
ಶಿವರಾಜ ಸಲವಾಗಿ ಪೂಜಾರಿ
DEÁiÁÁVÉ P®_Á aÁqÁVÁgÉ
SqÁEÁzÁV F_Á_Á °ÁEgSÁÇzÉ
¥ÁÁzÁ ¥ÁÁUkÁ CVAÁPÁ
SqÁEÁ PÁÁ DzÁÁiÁ aÁVÁD^U F
PÁi ÁASUÁUÉ ^Áj zÁ PÁgÁtCÁzÁVzÉ
JAZÁ S»gÁUPÁVzÉ P®_Á aÁPÁ
_Á^ÁEÁ aÁgÁ^ÁÁV aÁqÁ^Á

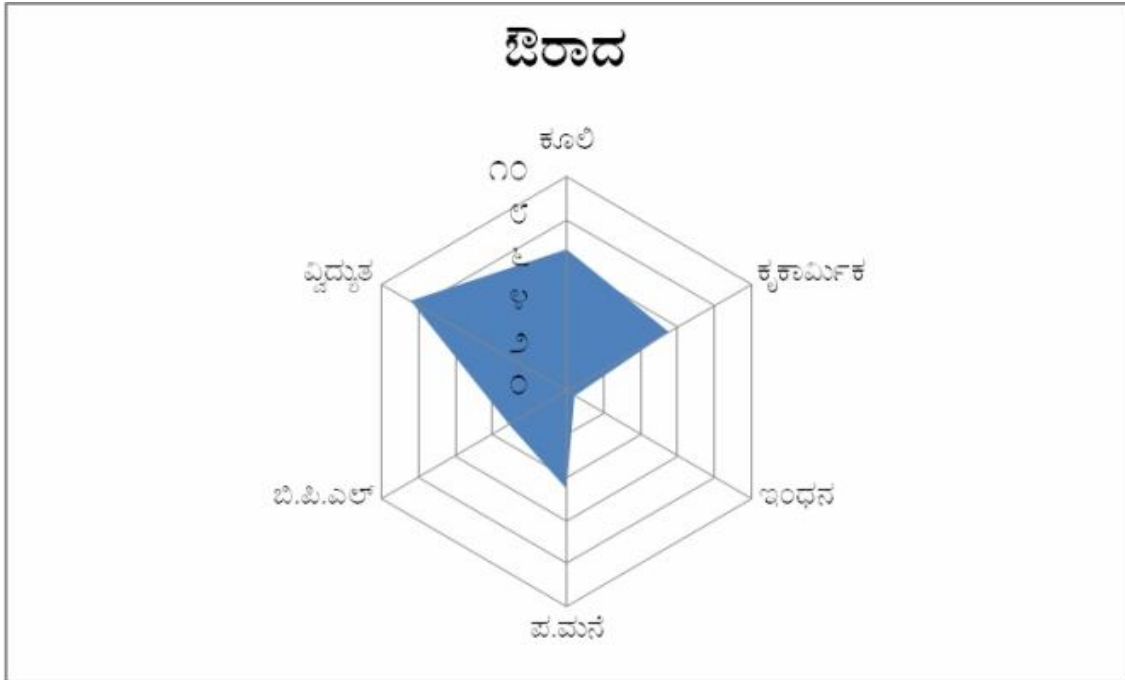
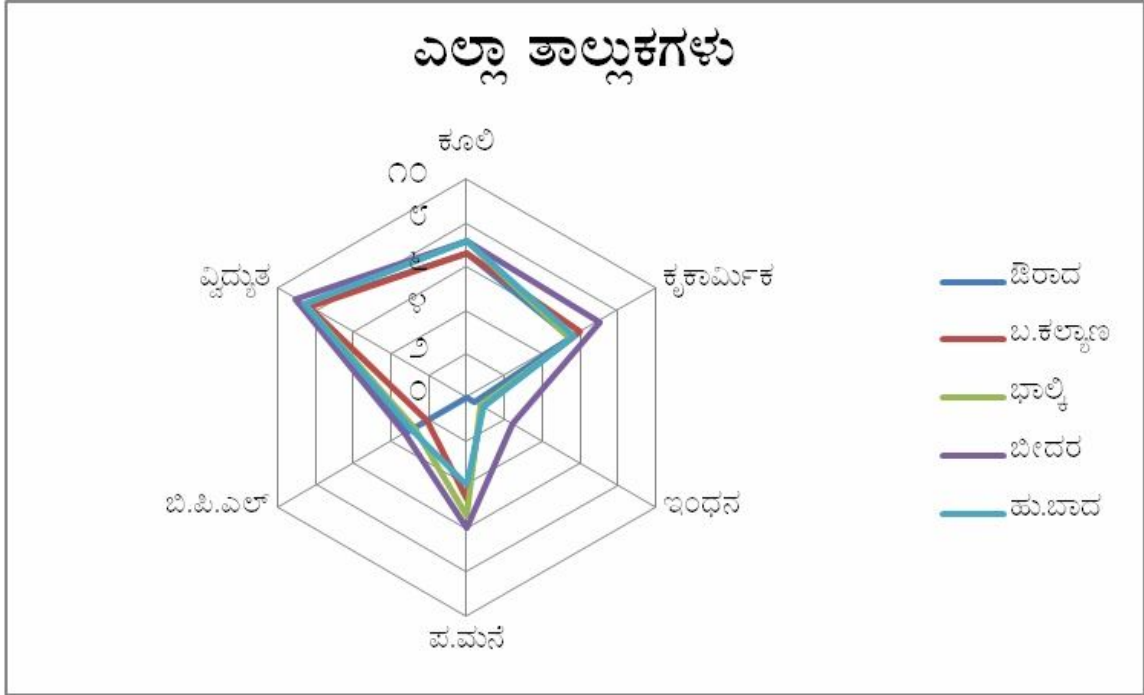
ÁÁÁV P®_Á aÁqÁVÁgÉ RgPÁV
EÁgÁ^ÁÁiÁ 'SÁÇVÁ^Á® PÁ«ÁÖPÁ'
aÁVÁSÁÇVÁ_ÁEÁzÁzÁgÉ

aÁPÁ aÁVÁ °ÁqÁiÁzÁ
PÁ«ÁÖPÁ P®_ÁzÁ ^ÁUÁUkÁ, J^Áe
aÁPÁUkÁ e PÁÁiÁzÁ e aÁPÁ aÁVÁ
°ÁqÁiÁzÁ PÁ«ÁÖPÁ aÁVÉÁ
¤ÁÁPÁÁVÉ_Á^ÁÉÁV PÁÁ aÁVÁ
aÁiÁ_Á aÁ»^Á PÁ«ÁÖPÁ
zÁ^ÁÁÁ aÁVÉUkÁ_Á_ÁÁÉÁ
aÁVÁÉ DzÁUkÁ ^Á® PÁ«ÁÖPÁ
_ÁzÁ^ÁzÁ e MAzÁ_Á^ÁzÁ
P®_ÁkzÁgÉ °ÁqÁVÁVÁ °ÁqÁU
PÁ«ÁÖPÁ UÉ gÁEÁ^Á 5 jAzÁ 15
PÁÁ ¤ÁqÁ ÁUÁVzÉ

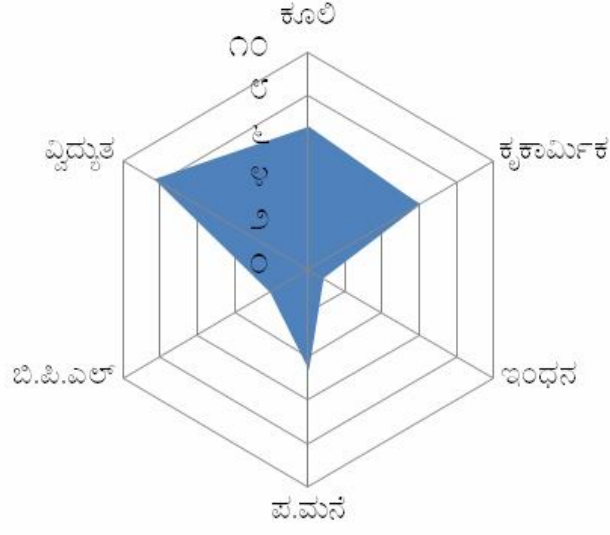
PÁ«ÁÖPÁ C¥ÁÁiÁPÁj
¥j ^ÁUÁEÁ JzÁj_ÁVÁgÉ GzÁ^ÁUÉ
_ÁEÁiÁÖÉÁ^ÁPÁ aÁVÁ ±ÁR, °ÁÉÁ
vÁEÁEÁ_ÁV_Á^ÁzÁ, °ÁPÁgPÁ
gÁ_ÁÁiÁ^Á ¥ÁÁxÁUkÁ aÁVÁ; ÁrvÁ
_ÁzÉÁ P®_Á C¥ÁVÁUkÁ EvÁÇUkÁ.
aÁÁ°ÁPÁzÁ CÉÁPÁ^Áj ^ÁUÁ aÁVÁ
°ÁqÁ PÁÁ aÁÉÁPÁ zÁgÁ^ÁiÁÉÁU
¥Á^ÁPÉÁÁzÁ, JzÁj_Á^Á C¥ÁÁiÁPÁj
¥j ^ÁUÁEÁ CAVÁPÁ_Á^Á SUE
»AzÁ^ÁzÁ ÉÁqÁ^ÁzÁ, P®_ÁPÁzÁ
PÉÁÁ^Á^ÁiÁ. P®_Á aÁÁ°ÁPÁ_ÁPÁ
P®_ÁzÁ ¥j ^ÁUkÁ aÁPÁUÉ C¥ÁÁiÁPÁj
JAZÁ^Á_ÁPÁV M; PÉÁr zÁgÉ

ಶೇಕಡಾ ೨೨ ರಷ್ಟು ಉದ್ಯೋಗ
ಸೌಕರ್ಯ, ^Á® PÁ«ÁÖPÁ ±Á_Á SzÁ
ನಿಷೇಧದ ಬಗ್ಗೆ ತಿಳಿದಿಲ್ಲವೆಂದು ಹೇಳಿದ್ದಾರೆ.
DzÁj AzÁ^ÁzÁ °ÁVzÁPÁiÁ, ^Á®
PÁ«ÁÖPÁ °Á^Á SUE GvPÁ Cj^Á
°ÁgÁ_Á^ÁzÁ, °ÁUÁiÁÁ ^Á®
PÁ«ÁÖPÁEÁ SÁP PÉÁqÁ aÁÁ°ÁPÁ UÉ
DUÁ^Á ¥j UÁÁUkÁ SUE w^Á^ÁzÁ.

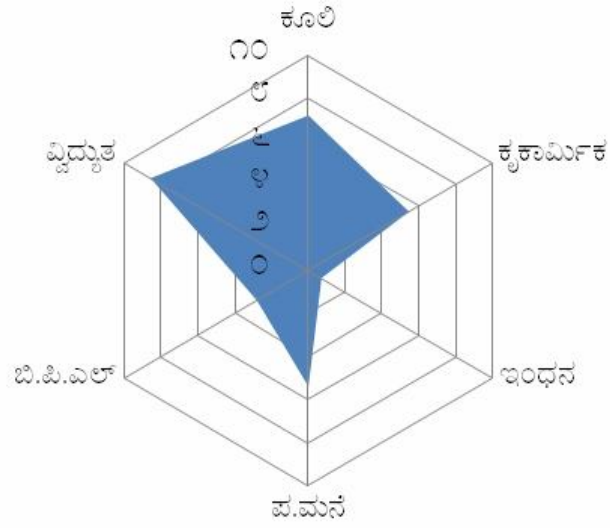
6.12 ಜಿವನಮಟ್ಟ- ರಾಡಾರ ವಿಶ್ಲೇಷಣೆ



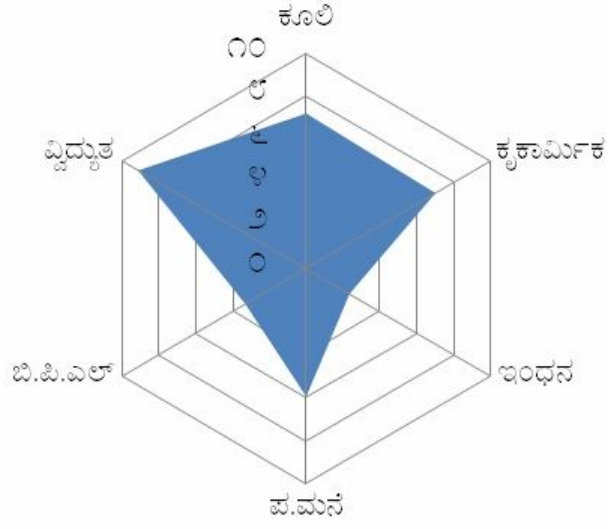
ಬ.ಕಲ್ಯಾಣ



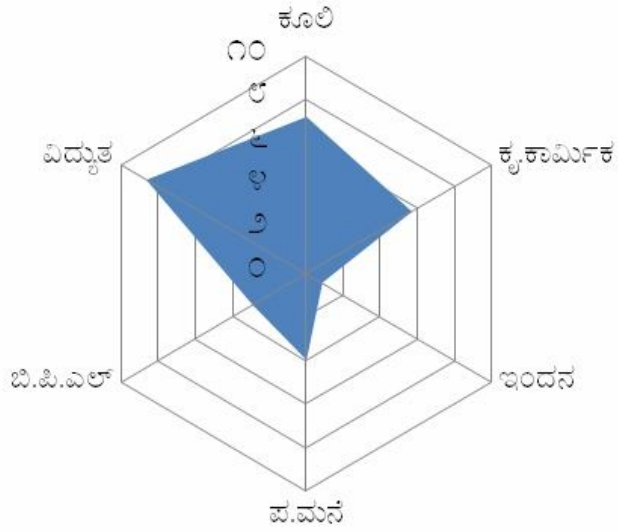
ಭಾಲ್ಕಿ



ಬೀದರ



ಹುಮನಾಬಾದ



ii) eAw^aAgA«AU^aAE

ಕೋಷ್ಟಕ .2

PgPA^aAgA^aeAw^aAgA«AU^aAE

PA ^a	a ^a AgA	PA ^a ASUA ^a ASÉ	MI ^a AE±PA ^a ¥ ^a t
1.	a ^a AZ ^a j zA eAw	-	-
2.	a ^a 1 ^a AgA	79	79
3.	ಪರಿಶಿಷ್ಟ ಜಾತಿ/ ಪರಿಶಿಷ್ಟ ಪಂಗಡದವರು	16	16
4.	Ev ^a »AZ ^a zA a ^a UDU ^a	05	05
	MI ^a AO	100	100

a^aAE^a ¥^az^aAPA z^aVA^a±A

ಬಟ್ಟು ಕರಕುಶಲಗಾರರಲ್ಲಿ ಶೇಕಡ 2೯ ರಷ್ಟು ಮುಸ್ಲಿಂರು ಇರುವುದನ್ನು ಕೋಷ್ಟಕ ೪.೨ ರಿಂದ ಸ್ಪಷ್ಟ ವಾಗುತ್ತದೆ. ನಂತರದಲ್ಲಿ ಕ್ರಮವಾಗಿ ಪರಿಶಿಷ್ಟ ಜಾತಿ ಮತ್ತು ಪರಿಶಿಷ್ಟ a^aUDz^aPA^a (±A.15) a^aAV^aU Ev^a »AZ^azA a^aUDU^a CAz^a a^aAgA^aAgA, P^aU^a a^aAAV^aAz^aPA^a (±A.5%) Ez^aAg^a P^aAdz^a a^aUDz^adE^a F P^aU^aj P^ai^a è ¥^az^a±A ¥^aq^a® ಎಂಬುವುದನ್ನು ಮೇಲಿನ ಕೋಷ್ಟಕದಿಂದ ಅರಿಯಬಹುದಾಗಿದೆ. ಪರಿಶಿಷ್ಟ ಜಾತಿ/ವರ್ಗ a^aAV^aU Ev^a »AZ^azA a^aUDz^aPA^a

PK^a° PA^a«A^aOP^aAV z^aRAi^aAw^az^aAg^a

a^aAE^a a^aAE^aAgA^aUD^aPA^a

ಬಹುಸಂಖ್ಯಾತ ಶೇ.೬೮ರಷ್ಟು

PgPA^a±P^aU^aAg^a 21 jAz^a 40g^a a^aAE^a a^aAE^az^a M^aU^a Eg^a a^az^aAE^a UP^a a^az^aAV^az^a 21 jAz^a 40g^a a^aAE^a a^aAE^az^a P^aU^aAg^a e ±DU ಇರುತ್ತದೆ ಮತ್ತು ಅವರಿಗೆ ಸ್ಪಷ್ಟವಾಗಿ Ai^aAE^a a^a a^a a^aAx^a Eg^aAV^az^a a^aAV^aU z^aEA^aVP^aAV ¥^az^a a^aAV^az^a a^aAV^aU E^aEd z^aRA^a a^aAE^aAE^a°KEA^aCg^aAV^aAg^a

ಕೋಷ್ಟಕ 3 ವಯೋಮಾನವಾರು ಕರಕುಶಲಗಾರರ ವಿಂಗಡನೆ2006-2007

PA ^a	a ^a AE ^a a ^a AE ^a	MI ^a AO	MI ^a AOAE±PA ^a ¥ ^a t
1.	20g ^a P ^a U ^a	07	3.34
2.	21 jAz ^a 40	143	68.42
3.	41 jAz ^a 60	45	21.54
4.	60Q ^a Av ^a °Z ^a NI	14	6.70
	MI ^a AO	209	100.00

a^aAE^a ¥^az^aAPA z^aVA^a±A

**PE±AaAgA PA±AUAgA
«AUAE**

MI AO 100 PjPA±UAgA
PAI AASUMA è S°M, ASAvA

PAI AASUMA eEAqUÉ (Efi-Á-ÁAUi)
P®UjA è vEqM^{aé} EzA „A®
P®P AVzAV EzPE °EA PE±PÁ
ÁPAV®

ಕೋಷ್ಟಕ 6
PA±APAgA±A®ÁÉÉ

PA±A	PE „A AgA¥A	MnEA±PA¥A ¥AAt
1.	DPAg/gKE¥zA P® „A	15
2.	^a ÁAzj / «EA „UAgA	28
3.	eEAqUÉ	32
4.	„Á ^a ÁEA P® „A	16
5	«vUÁiA P® „A	9

^aME® ¥AzkÁPA zMÁA±A

CzÁAiAEPA DPAg/gKE¥UjAEB
1zÁr „AA ^aÁvÁU ^aÁAzj UjAEB
1zÁr „AA PjPA±UAgA PKEgMÉ
ಇರುವುದನ್ನು ತಿಳಿಸುತ್ತದೆ. ಶೇಕಡ ೧೬ ರಷ್ಟು
PAI AASUMA „Á^aÁEA P®UjA è ^aÁvÁU
ಶೇಕಡ ೯ರಷ್ಟು ಕುಟುಂಬಗಳು ವಿತರಣೆ
AiAXA P®UjA è vEqM PKEAR^{aé}
^aÁAzj UjAEB 1zÁr „A PjUÉDzA±PA
^aÁAzj UjA PAj vAvé vjÁ ÁvUjAEB
±ÁqÁ ÁPAzACUvA«zÉ

**a gAÁEAGzÉÁUA^aÁvÁ f^aÁÁ
1UjUjA**

PA° „A¥A

©zj ^aAj PEUÁj PÁiM° è
ನಿರ್ದಿಷ್ಟ ವ್ಯಾಖ್ಯಾನಿಸಲಾದ ಕೂಲಿಯ ಮಟ್ಟ
E®è S°ÁvÁPA PA±UAgA vAtÁPA
P®zA DzAgzA ^aÁÁ-É P® „A
^aÁqÁwzÁgÉ C®à ¥AAtzA
PA±UAgA ^aÁvÁewAUjA „AS¼zA

DzAgzA ^aÁÁ-É P® „A ^aÁqÁwzÁgÉ
PE±PzA¥AAt, P® „A ^aÁvÁU ^aÁvÁU
P® „A PjKE¥zA DzAgzA ^aÁÁ-É PKE° AiÁ
zjPA PA±UAgj AzA PA±UAgj UÉ
SZA ÁUÁvÁU° KEÁUÁvzÉ

ಶೇಕಡ ೮೦ ರಷ್ಟು ಕುಶಲಗಾರರು,
vAtÁPA P®zA DzAgzA ^aÁÁ-É P® „A
^aÁvÁU» „ÁvÁgÉ ©zjPAj
GvÁzIEAiÁ 08 °ÁvUjAEB
°KEAÇgÁvzÉ

1. DPAg/gKE¥zA P® „A (^aÁÉ° ÁUi)
2. | r ÁUi
3. ^aÁAzj (refEi)
4. awzÁzA (JEi UÁÁ ÁUi)
5. 1®gÁEfi-Á
6. S | ÁUi
7. StU° ÁPA^azA
8. ¥ME tØUKE½ „ÁzA

PEI AA@PA a AvMO P ME° AiM
 PjPA±P UAgj UÉ ° KEA° 1 zlgé a Áttdá
 PjPA±P UAgjÁ ° ÉÁEA UMzPAiÁEÁB
 ¥kPAiÁAwzÁgÉ zÉEqD ¥kPAiÁtZÁ
 GvÁzÉÉ a AvMO zÉEqD ¥kPAiÁtZÁ é
 ° KErPAiÁEÁB a ÁAqAwgÁ a ÁZÁ EzPÉ
 PÁgÁt a AVZÉ a P P ÁgÁ ¥kPAiÁ a AvMO
 ¥kPAiÁEÁB é ° ÁU P » , Á < PÉ a Áa ¥ ÁgÁ
 eÁVÉ a ÁAvÁZÁ P ÁUÁP é ¥ Á - KEiÁP ÁZÁ
 a ÁE@PA a Áttdá PjPA±P UAgjÁ,
 PEÁDÍ PkÁ ° KEgUÉ a AvMO PEÁDÍ PkÁ
 M¼UÉ a P P ÁV v P ÁZÁ DZÁ
 a ÁÁgÁ P M D eÁ@ a EÁB C@P ÁC P
 ¥ ÁqÉ¹ z ÁYgÉ. ¥ Áe a Á t Á d á
 PjPA±P UAgjÁ, wAUMÁ MAZPÉ
 , Áj ÁiÁAV gME.16,290 r s s s
 ° ÁEÁB UMz AvÁgÉ PEI AA@PA
 PEUÁj PAiÁ PjPA±P UAgjÁ a AvMO P ME°
 PjPA±P UAgjÁ wAUMÁ , Áj UMz PAiÁ

CAZÁdÁ ¥kPAiÁt a Á PkÁ a AV
 gME.6938.00 a AvMO gME.4400.00
 ಗಳಾಪ್ಪಗಿದೆ.

PE±ÁZÁUÁPE

PjPA±P UAgjÁ ° KEA CgÁ a
 PE±Pá a AvMO C a ÁUMÉÁB C a ÁjÁ AiÁA a
 j ÁwAiÁ ° è G ¥ ÁiÁEÁV , AwzÁYgÉ
 JASÁ a ÁZÁgÁ DzÁgÁZÁ a ÁÁ - É
 PjPA±P UAgjÁ UMz PAiÁÁ a ÁU - ÁAZÁ
 a ÁU - ÁAZÁ ° KEÁ ÁU AvMO ° KEÁU AvzÉ
 Ezj ÁZÁV, « zÁ PE±PÁUÁP é
 ¥ Áset AvÁiÁEÁB ¥kÉZÁ PjPA±P UAgjÁ
 UMz PAiÁEÁB Cj AiÁÁ a ÁZÁ Gv P Á.
 UMz Á a UMz PAiÁÁ « zÁ PÁ - Á a ÁUÁP é
 a AvMO Ár PAiÁ , Á ¥kPAiÁDzÁgÁ a ÁÁ - É
 ° KEÁ AVgÁVzÉ E a ÁjÁUMÁ ¥kPAiÁ a
 ಕನಿಷ್ಠ ಮತ್ತು ಗರಿಷ್ಠ ವರಮಾನವನ್ನು ¥kPAiÁt
 a ÁEÁB F PÁUÉZÁR - Á - Á , Á AVZÉ

ಕೋಷ್ಟಕ 8

PE±ÁZÁUÁPE , ÁgÁVÁE wAUMÁ P ÁÁEÁUÁUÉ

PAÁ	PE±ÁZÁUÁPE , ÁgÁVÁE	ಪ್ರತಿ ತಿಂಗಳ ಕನಿಷ್ಠ UÁPE	ಪ್ರತಿ ತಿಂಗಳ ಗರಿಷ್ಠ UÁPE
1	DPÁgÁgME¥Á 1 zÁVÁiÁ PE° , UÁgÁ (a ÁE° ÁUí)	9000	18000
2	a ÁÁZj / « ÉÁá , UÁgÁ	6000	14000
3	EÉi - ÁÁiÁgi	4500	10000
4	P ÁUí v ÁgÁ	3900	6500
5	Á a ÁÁEÁ PE° , UÁgÁ	3500	5500

a ÁE° ¥ ÁÁkÁPÁ zÁVÁÁ±Á

ಮೇಲಿನ ಕೋಷ್ಟಕ ತಿಳಿಸುವಂತೆ,
 DPÁgÁgME¥Á 1 zÁVÁiÁ PE° , UÁgÁ Cw
 ° ÉÁEA UMz PAiÁEÁB ¥kPAiÁAvÁgÉ
 ÉAvÁgÁZÁ é « ÉÁá , UÁgÁ , a AvMO
 EÉi - ÁÁiÁgiUÁgÁ EzÁgÉ MAZÁ a ÁÁÉ
 « ÉÁá , UÁgÁ PE vÁÁ - Á PE° P ÁEÁB
 ¥kÉZÁgÉ C a ÁjÁ wAUMÁ MAZPÉ
 gME.14,000 UMÉÁB UMz AvÁgÉ

S | ÁUí Stú ° ÁPÁ < PÁiÁÁxPÁ EvÁgÉ
 PE° , UÁEÁB a ÁÁqÁ a Á PjPA±P UAgjÁ
 1 ÁdÉi PÁ@ZÁ é a AvMO 1 ÁdÉi C@ZÁ
 PÁ@UMÁP é PÁ - Á a ÁjÁ ÁÁEÁ UMz Á a
 PE° , UÁgÁVzÁgÉ JASÁZÉÁB a ÁÁ ° ÉÁ
 ಕೋಷ್ಟಕದಿಂದ ಅರಿಯಬಹುದಾಗಿದೆ.

° zÁPE , ÁgÁVÁE ÁÁÁÁÁÁ

a ÁÁiÁ f Á a ÉÁ ¥kPAiÁEÁB C a ÁjÁ

CEA'FEAUZA ¥BAWAIA aAE®PA
 w½AiAS°AZAVZÉ aAVAU CEA'FEUA
 ¥BAWAIA aARPAV aGPAIEA aAVAU
 PAI AASZA UAVZA aAA'É azDj vPA
 UAVZÉ DzAUMEa CEA'FEAUZA
 ¥BAWAIA aAAFPa 'EUKE½PA aAVAU
 aAA'wPA CA±U½AZPA aPA ¥BA«vA

ಗೊಳ್ಳಬಹುದಾಗಿದೆ. ಕೋಷ್ಟಕವು ತಿಳಿಸುವಂತೆ
 ಅವರ ಶೇಕಡ ೮೦ ರಷ್ಟು ವರಮಾನವು
 D°AgPAV aZPAUAWZÉ ±APtA 12
 ರಷ್ಟು ಬಟ್ಟೆಗಾಗಿ, ಶೇಕಡ ೧೦ ರಷ್ಟು ಔಷಧಿ
 ಇತರೆ ವೆಚ್ಚಗಳಿಗಾಗಿ, ಶೇ.೩ ರಷ್ಟು ಮಕ್ಕಳ
 ೨Ptt EvtjÉ CA±U½A aZPAV, aAVAU
 ಶೇಕಡ ೧೫ ರಷ್ಟು ವೈಯಕ್ತಿಕ ವೆಚ್ಚಕ್ಕಾಗಿ
 aAIA aAUAVZÉ

ಕೋಷ್ಟಕ 9

PAI AASUAA gA a wAUAA ZIA gAUAA

PAI	PAI A UAggAUAA¥A	gA a gAAEA	D°AgA	SmE	aAIA 2PA	aEIA aZIA	ಔಷಧಿ ಮತ್ತು EvjÉ aZIA	gA a MI A°aZIA gAUAAe
1	aUO I	16791	10075	2000	500	2500	1500	16575
2	aUO II	6938	4380	700	210	1100	500	6890
3	aUO III	4400	2850	400	250	600	600	4700

aAE® ¥AAkAPA ZIAA±A

aUO aAEgA PAI AASUAA
 AIA aAUPE aZPA É EgAVPÉ MAZA
 aAE CEAgFEUA CxPA ¥BAAR
 aZUAA a'k'zÉ a° CcPPA
 UAVZÉ aZa wAaAIA JgqEA
 aUOZA PÉ aUAggA é °EaZÉ
 PtpA±P UAggA aEIAOPA CA±U½UAV
 °ZAN aZPAEB aAAqAVtjÉ aAZAÉA
 zEa¥AÉA vA'APA/UA APA aAE
 aAVAU aAEFEAgAdÉ aAAvAZPNUUE
 °P Aa'UMAV °KEAVZAgÉ CagAUMA
 w½ aAvÉ E aU½°ZÉ CagA
 CAWAOPA°ZP tjÉ P aAAqPA
 DUAAc®e

°zj PtpA±P PÉ zP é
 PÉ aUAggA PttAU½UE °ZAN ¥j ±Ba
 °A½AVZÉ aAVAU P aAAqAa aUzP é
 ಯಾವುದೇ ನಿರ್ದಿಷ್ಟ ಅಗತ್ಯವಾದ ಆಯೋಗ್ಯ
 ¥j tjÉ EgAAc®e S°AVAPA °zj
 PÉ aUAggA, PttAU EKEA«EAXPA
 EKEA«EAEvUE'EB EKEA a aAVAVÉ
 EKEA aU½AZA E tjMAvAvtjÉ

aAAEP AV PAI AASZA UAVbe

zEqzAVgAa PAI AASUAA é EvtjÉ
 zA tjÉ DgFEUA aAVAU 2Ptt ZA aAA° EA
 aZU½VAVPE, aGPAIEA U½PAIA
 aDIA aEIAOPA aZPA °EIEA
 ¥BAAtzP gAVZÉ CzA C°zA PAVbe
 PAIAIÖZA AZA DzP ePAQA SAZAVÉ
 PÉ aUAggA, PAI AASZA EvtjÉ zA tjÉ
 DgFEUA gPAAVAVPE, vPA aDgFEUA
 gPAAVAV °ZAN aZPAEB aAAqAVtjÉ
 EzPÉ CagA PÉ zA tjÉ ¥A aAVAU
 SqMEP É PAgte aAVZÉ

aAaBIA

EAZA °zj aAj PÉUj PAIAA
 °PaAgA aU½EAB JzAj AwZÉ
 'ArPAIAA J'AE PA'AAcAIA° AIAE
 EgAAc®e aAVAU CzA aAIA«AVK
 agAVtjA aAVgAAc®e F PÉUj PUE
 aAIAÖvA ±DU aAVAU aAAxU½aÉ
 DzÉ CzEAB j AIAV S¼P PEAR®e
 aARPAV PÉI AA°PA WA PUAP é
 aAAqPtt aPA'IA° é aAZA UAggA
 C¹wAzAV, GvAZPj UE zEgAIAaA

-Á'zà ¥BáAtá Pí-aíAíAUwóÉ
PíZÁO gPÁUMÉAB ¥bPíAíA°Pé ,PÁ
VÉAZgUk²aÉ

PgPÁ±PÚAgj UÉ ,KEPíAZà
vlgá'ÁwUMÁ E°é a'ÁVÁUCªgÁGvÁzIEÁ
¥zWAIÁÁ ,ÁA¥AZá-ÁPÁ ¥zW-ÁAZà
PKERzÉ «EÁ, PÁ ,PÁ °MÁIÁZÁVZÁV
a'ÁVÁO CªÁ KPgME¥E-ÁAZà PKERaÉ
Ezj AZÁV UÁgPÁ DPgövgÁUÁwPé
EzÁ F PgPÁ±P PÁ'ÁIÁ°é gMÁ'PÁ
VgÁªPÁI ÁASUMÁ ZÁ'UWÉ M¼MgPÁ
PÁgítªÁUÁwPé

G¥Á°ÁgÁ

F ,ÁtU CZÁIÁEPÁ °zj
PÁ'ÁIÁ°é gMÁ'PÁVgÁªPÁ PÁI ÁASUMÁ
fªÁEA 1WUWUMÁ a'ÁÁ-É '¼PÉAB
Z°ÁVzÉ F PgPÁ±P PÁ'ÁIÁ »AZÉ
GEMÁ ,ÁIEPÁÁEPÉAB °KEACVÁO a'ÁVÁO
PgPÁ±PÚAgjÁ GEMÁ ,ÁªÁÁFPÁ
,ÁIEPÉAB °KEACzlgÁ a'ÁVÁO EzPÉ
D±BÁZÁVj AZà ¥KEÁVÁ°ª zÉgPÁIÁWÁO
DzlgÉ EAzÁ CªlgÁ a'ÁÁEPÁ
C°PÁICPÁIÁ°é PÁª°ÁVzP zÁlgÉ Pí-aí
¥BáAtzÁ ,ÁPgmÉ GEMÁ zPÁt zPé
'ÁUPª»Á«PÁIÁ°ÁIÁ PÉgMÉ Pí 0
C'ªÁ, U½AZà OÁtÁÁwGªªÁ DgKEÁUÁ
1W, zÉgqPÁI ÁASZÁ UÁVke a'ÁPI½UÉ
GvPÁ zPÁt ¢ÁqPÁ, a'ÁVÁO PÁI ÁASZÁ
GvPÁ fªÁEPÁI zÁ ¢ªD°ÁÉ
ªÁÁVÁZPÁU½UÉ ,Á¥EKEPUMÁ PÉgMÉ
ªÁÁVÁZPÁU½Á CªlgÁU½Á PÁUÁDEPÁ
fªÁEA 1WÁIÁEAB ,KEA ,ÁVzÉ PÁ'ÁIÁ
C¥gME¥PÁZÁZÁ °ÁUKE aÉ'ÁIÁVÁ
zÁZÁ DVZÉ Dzj AZà EzÉAB
,PÁgÁzÁ 'ÁS° ¢AZÁ G½1PÉEAqM
ªÁAZªªj 1PÉEAqM °KEÁUÁ'ÁPÁVzÉ

6.13 G¥Á°ÁgÁ

°ÁzlgÁ f-ÁIÁ DzÁÁIÁ °ÁUKE
ಉದ್ಯೋಗದ ವಿಶ್ಲೇಷಣೆ ಜಿಲ್ಲೆಯು ಅಧಿಕಾರಿ
EKEB ¥ÁÁªÁPÁ a'ÁPÁIÁªÁ ¢ÁIÁWgÁVzÉ
JASÁZÉAB ,KEA ,ÁVzÉ f-ÁIÁ°é

DzÁÁIÁ °ÁUKE GzKEÁUzªªÁZj ÁIÁÁ
Pí-aí «°EÁE-ÁZÉ MI ÁO DzÁÁIÁZPé
ಕೃಷಿಯ ಪಾಲು ಶೇ. ೨೫.೬ ರಷ್ಟು
Pí-aíÁIÁVzÉ DzlgÉ GzKEÁUzªªÁ ¥Á°Á
±Á. 60 gMzÉ E°é ¥ÁÁªÁPÁ
ªPÁIÁ¢AZÁ VÁVÁIÁªªPÁIÁPE CAaEA
SzáªªÁÁÉ-ÁZÉ PÁ'ÁIÁ°é Pí-aí
«°EÁE EzÉ a'ÁVÁO '¼UÁ ¥zWAIÁ°é
EKEB D°ÁgÁ '¼UÁªªÁIÁWgÁVzÉ
Mt 'KE«Á PÁ'ÁIÁÁ ,ÁA¥AZá-ÁPÁ
VÁVÁEÁ a'ÁVÁO Pí-aí SÁqPÁVÁ
°KEACgÁªzj AZÁ DzÁÁIÁ °ÁUKE
GzKEÁUzªªÁ C'ªÁIÁEAB ,KEA ,ÁVzÉ
'Á° PÁ«ÁD°PÁEAB ¢ªÁE°°ÉÉ
UKE½ªªZÁ CªEPÁVzÉ a'ÁVÁOªPÁª
zPÁtªEAB ¥lgPÁIÁªªÁ °PÁEAB
SÁwE½ªªPÁ.

PªÁ 'ÁUPª»Á«PÁIÁ zlgPÁ
KgÁwGªªÁZªªÁ a'ÁVÁOªÁRª PÁ«ÁD°PÁ
ಪ್ರಮಾಣದಲ್ಲಿ ಶೇ. ೭೭ ರಷ್ಟು ಹೆಚ್ಚಾಗಿರುವುದು
UKEVÁVzÉ EzÁ f-ÁIÁ°é GzKEÁUÁ
CªPÁ+U½Á '¼PÁtUÁIÁEAB ,KEA ,ÁVzÉ
ಇದು ಭವಿಷ್ಯದಲ್ಲಿ ನಿರಂತರವಾಗಿರಬೇಕು.
DzlgÉ Pí-aí VÁÁ DzÁÁIÁZªªÁªI PÁ
f-ÁIÁ°é SqÁMEzÁ C'ªPÁEAB
,KEA ,ÁVzÉ

PÁ'ÁIÁ°é DzÁªPÁgít a'ÁVÁO
aÉ«zPÁgítzÁ CUMªzÉ f-ÁIÁ
°PªªÁEA VÉÁI UÁj PÉ °ÁtÁU a'ÁVÁO
vlgPÁj C°PÁICUÉ ,KEPíÁVzÉ gÉVj UÉ
°KEª PÁ'ÁIÁ «zÁEUMÉAB CªPÁª¹
PÉVªPÁ vlgÁ'Áw ¢ÁqªªPÁ. ¥ÁÁ
«±ªzÁªªÁIÁ C'ªPÁAZÁ °EÁUÁj PÉ
a'ÁVÁO ¥ÁÁ,Á,KEÁ¥EÉ C°PÁICPÁIÁ
,ÁªªÁVÉ °EZÁVzÉ FªPÁIÁU½Pé
'°ÁzlgªªÁZj' S°¥ªªªPÁ.

ಶೇ.ಲಲ.೨ ರಷ್ಟು ವಾಸಕ್ಕಾಗಿ ಬಳಕೆಯಾಗುತ್ತಿದ್ದರೆ ಶೇ.ಲಲ.ಲ ರಷ್ಟು ಕುಟುಂಬಗಳು ಸರ್ಕಾರಿ ಅಧಿಕಾರಿಗಳಿಗೆ ಸೇರಿಕೊಳ್ಳುತ್ತವೆ. ಈ ಸಂದರ್ಭದಲ್ಲಿ ಶೇ.ಲಲ.೨ ರಷ್ಟು ಕುಟುಂಬಗಳು ಸರ್ಕಾರಿ ಅಧಿಕಾರಿಗಳಿಗೆ ಸೇರಿಕೊಳ್ಳುತ್ತವೆ. ಈ ಸಂದರ್ಭದಲ್ಲಿ ಶೇ.ಲಲ.೨ ರಷ್ಟು ಕುಟುಂಬಗಳು ಸರ್ಕಾರಿ ಅಧಿಕಾರಿಗಳಿಗೆ ಸೇರಿಕೊಳ್ಳುತ್ತವೆ.

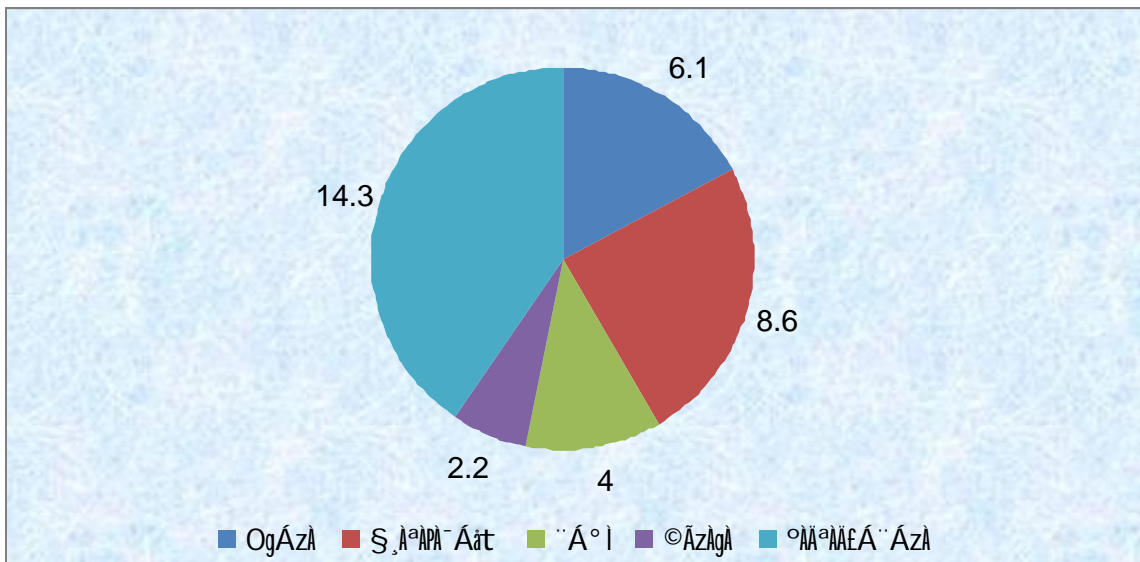
ಬಟ್ಟಾರೆ ಜಿಲ್ಲೆಯಲ್ಲಿ ಶೇ.೨.೫ ರಷ್ಟು ವಸತಿಹೀನ ಪರಿಷತ್
7.3. ಸರ್ಕಾರಿ ಅಧಿಕಾರಿಗಳಿಗೆ ಸೇರಿಕೊಳ್ಳುತ್ತವೆ
 ಸರ್ಕಾರಿ ಅಧಿಕಾರಿಗಳಿಗೆ ಸೇರಿಕೊಳ್ಳುತ್ತವೆ ಪರಿಷತ್ ವಸತಿಹೀನ ಪ್ರಮಾಣವನ್ನು ಕೆಳಗಿನ ಕೋಷ್ಟಕದಲ್ಲಿ ನೀಡಲಾಗಿದೆ.

ಕೋಷ್ಟಕ 7.1
 ಸರ್ಕಾರಿ ಅಧಿಕಾರಿಗಳಿಗೆ ಸೇರಿಕೊಳ್ಳುತ್ತವೆ ಪರಿಷತ್ ವಸತಿಹೀನ

ಕ್ರ.ಸಂ.	ವಿವರ	ಶೇ.ಸಂ.
1	ಸರ್ಕಾರಿ ಅಧಿಕಾರಿಗಳಿಗೆ ಸೇರಿಕೊಳ್ಳುತ್ತವೆ	6.1
2	ಸರ್ಕಾರಿ ಅಧಿಕಾರಿಗಳಿಗೆ ಸೇರಿಕೊಳ್ಳುತ್ತವೆ	8.6
3	ಸರ್ಕಾರಿ ಅಧಿಕಾರಿಗಳಿಗೆ ಸೇರಿಕೊಳ್ಳುತ್ತವೆ	4
4	ಸರ್ಕಾರಿ ಅಧಿಕಾರಿಗಳಿಗೆ ಸೇರಿಕೊಳ್ಳುತ್ತವೆ	2.2
5	ಸರ್ಕಾರಿ ಅಧಿಕಾರಿಗಳಿಗೆ ಸೇರಿಕೊಳ್ಳುತ್ತವೆ	14.3

ಸರ್ಕಾರಿ ಅಧಿಕಾರಿಗಳಿಗೆ ಸೇರಿಕೊಳ್ಳುತ್ತವೆ ಪರಿಷತ್ ವಸತಿಹೀನ, ೨೦೦೪-೦೫

DP 7.1
 ಸರ್ಕಾರಿ ಅಧಿಕಾರಿಗಳಿಗೆ ಸೇರಿಕೊಳ್ಳುತ್ತವೆ ಪರಿಷತ್ ವಸತಿಹೀನ



ಉತ್ಪಾದನೆಯಲ್ಲಿ ಉಳಿತಾಯವಾಗುವಂತೆ ಮಾಡುವುದು ಮತ್ತು ಉತ್ಪಾದನೆಯನ್ನು ಹೆಚ್ಚಿಸುವುದು. ಇದರಲ್ಲಿ ಗ್ರಾಹಕರನ್ನು ಸಂತೋಷಪಡಿಸುವುದು ಮತ್ತು ಅವರನ್ನು ಹಿಡಿದಿಡುವುದು. ಇದರಲ್ಲಿ ಗ್ರಾಹಕರನ್ನು ಸಂತೋಷಪಡಿಸುವುದು ಮತ್ತು ಅವರನ್ನು ಹಿಡಿದಿಡುವುದು. ಇದರಲ್ಲಿ ಗ್ರಾಹಕರನ್ನು ಸಂತೋಷಪಡಿಸುವುದು ಮತ್ತು ಅವರನ್ನು ಹಿಡಿದಿಡುವುದು.

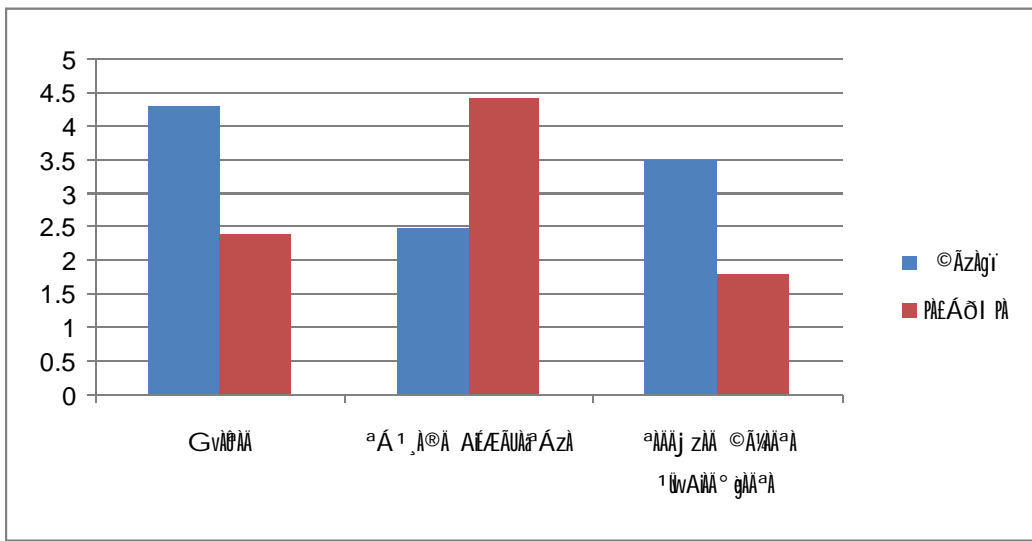
ಉತ್ಪಾದನೆಯಲ್ಲಿ ಉಳಿತಾಯವಾಗುವಂತೆ ಮಾಡುವುದು ಮತ್ತು ಉತ್ಪಾದನೆಯನ್ನು ಹೆಚ್ಚಿಸುವುದು. ಇದರಲ್ಲಿ ಗ್ರಾಹಕರನ್ನು ಸಂತೋಷಪಡಿಸುವುದು ಮತ್ತು ಅವರನ್ನು ಹಿಡಿದಿಡುವುದು. ಇದರಲ್ಲಿ ಗ್ರಾಹಕರನ್ನು ಸಂತೋಷಪಡಿಸುವುದು ಮತ್ತು ಅವರನ್ನು ಹಿಡಿದಿಡುವುದು.

ಕೋಷ್ಟಕ 7.3
ಉತ್ಪಾದನೆಯಲ್ಲಿ ಉಳಿತಾಯವಾಗುವಂತೆ ಮಾಡುವುದು ಮತ್ತು ಉತ್ಪಾದನೆಯನ್ನು ಹೆಚ್ಚಿಸುವುದು.

ವರ್ಗ	ಗ್ರಾಹಕ		ಉತ್ಪಾದನೆಯಲ್ಲಿ ಉಳಿತಾಯವಾಗುವಂತೆ ಮಾಡುವುದು		ಉತ್ಪಾದನೆಯನ್ನು ಹೆಚ್ಚಿಸುವುದು	
	2001	2011	2001	2011	2001	2011
ಮಿ.ಡಿ.	34.23	45.29	48.46	50.18	3.45	4.53
ಉತ್ಪಾದನೆಯಲ್ಲಿ ಉಳಿತಾಯವಾಗುವಂತೆ ಮಾಡುವುದು	29.21	38.26	52.26	56.72	3.84	5.03
ಉತ್ಪಾದನೆಯನ್ನು ಹೆಚ್ಚಿಸುವುದು	58.85	67.20	37.51	29.84	3.64	2.97
ಉತ್ಪಾದನೆಯಲ್ಲಿ ಉಳಿತಾಯವಾಗುವಂತೆ ಮಾಡುವುದು						
ಮಿ.ಡಿ.	43.89	60.07	51.15	35.99	4.96	3.94
ಉತ್ಪಾದನೆಯಲ್ಲಿ ಉಳಿತಾಯವಾಗುವಂತೆ ಮಾಡುವುದು	36.15	51.73	58.03	42.96	5.82	5.29
ಉತ್ಪಾದನೆಯನ್ನು ಹೆಚ್ಚಿಸುವುದು	58.45	72.4	38.22	25.67	3.34	1.93

ಉತ್ಪಾದನೆಯಲ್ಲಿ ಉಳಿತಾಯವಾಗುವಂತೆ ಮಾಡುವುದು ಮತ್ತು ಉತ್ಪಾದನೆಯನ್ನು ಹೆಚ್ಚಿಸುವುದು 2001-2011

DP 7.3
ಉತ್ಪಾದನೆಯಲ್ಲಿ ಉಳಿತಾಯವಾಗುವಂತೆ ಮಾಡುವುದು ಮತ್ತು ಉತ್ಪಾದನೆಯನ್ನು ಹೆಚ್ಚಿಸುವುದು.



ಕೋಷ್ಟಕ 7.7
ಏಷ್ಯಾ-ಪೆಸಿಫಿಕ್ ಪ್ರದೇಶ 2011

	MI AÖ	UÄÄÄt	EÜgÄ
ಏಷ್ಯಾ-ಪೆಸಿಫಿಕ್ ಪ್ರದೇಶ			
©ÄzÜgÄ	38.73	43.89	22.88
gÄdÄ	7.71	10.01	4.30
ಏಷ್ಯಾ-ಪೆಸಿಫಿಕ್ ಪ್ರದೇಶದ ಅಭಿವೃದ್ಧಿ ಹೊಂದಿದ ರಾಷ್ಟ್ರಗಳು			
©ÄzÜgÄ	20.14	23.47	9.75
gÄdÄ	4.30	6.3	1.3

ಏಷ್ಯಾ-ಪೆಸಿಫಿಕ್ ಪ್ರದೇಶದ ಅಭಿವೃದ್ಧಿ ಹೊಂದಿದ ರಾಷ್ಟ್ರಗಳು 2011

ಏಷ್ಯಾ-ಪೆಸಿಫಿಕ್ ಪ್ರದೇಶದ ಅಭಿವೃದ್ಧಿ ಹೊಂದಿದ ರಾಷ್ಟ್ರಗಳಿಗೆ 2011ರಲ್ಲಿ ಉಳಿತಾಯ ಖರ್ಚು 38.73 ಶೇಕಡಾ, ಉತ್ಪಾದನೆ 43.89 ಶೇಕಡಾ ಮತ್ತು ಉದ್ಯೋಗ ಸೃಷ್ಟಿ 22.88 ಶೇಕಡಾ ಇದ್ದಿತು. ಉಳಿತಾಯ ಖರ್ಚು ಮತ್ತು ಉತ್ಪಾದನೆ ಇವುಗಳಲ್ಲಿ ಗ್ರಾಹಕರ ಖರ್ಚು 7.71 ಶೇಕಡಾ ಮತ್ತು ಉದ್ಯೋಗ ಸೃಷ್ಟಿ 4.30 ಶೇಕಡಾ ಇದ್ದಿತು.

ಏಷ್ಯಾ-ಪೆಸಿಫಿಕ್ ಪ್ರದೇಶದ ಅಭಿವೃದ್ಧಿ ಹೊಂದಿದ ರಾಷ್ಟ್ರಗಳಿಗೆ 2011ರಲ್ಲಿ ಉಳಿತಾಯ ಖರ್ಚು 20.14 ಶೇಕಡಾ, ಉತ್ಪಾದನೆ 23.47 ಶೇಕಡಾ ಮತ್ತು ಉದ್ಯೋಗ ಸೃಷ್ಟಿ 9.75 ಶೇಕಡಾ ಇದ್ದಿತು. ಉಳಿತಾಯ ಖರ್ಚು ಮತ್ತು ಉತ್ಪಾದನೆ ಇವುಗಳಲ್ಲಿ ಗ್ರಾಹಕರ ಖರ್ಚು 4.30 ಶೇಕಡಾ ಮತ್ತು ಉದ್ಯೋಗ ಸೃಷ್ಟಿ 1.3 ಶೇಕಡಾ ಇದ್ದಿತು.

ಏಷ್ಯಾ-ಪೆಸಿಫಿಕ್ ಪ್ರದೇಶದ ಅಭಿವೃದ್ಧಿ ಹೊಂದಿದ ರಾಷ್ಟ್ರಗಳಿಗೆ 2011ರಲ್ಲಿ ಉಳಿತಾಯ ಖರ್ಚು 38.73 ಶೇಕಡಾ, ಉತ್ಪಾದನೆ 43.89 ಶೇಕಡಾ ಮತ್ತು ಉದ್ಯೋಗ ಸೃಷ್ಟಿ 22.88 ಶೇಕಡಾ ಇದ್ದಿತು.

ಏಷ್ಯಾ-ಪೆಸಿಫಿಕ್ ಪ್ರದೇಶದ ಅಭಿವೃದ್ಧಿ ಹೊಂದಿದ ರಾಷ್ಟ್ರಗಳಿಗೆ 2011ರಲ್ಲಿ ಉಳಿತಾಯ ಖರ್ಚು 20.14 ಶೇಕಡಾ, ಉತ್ಪಾದನೆ 23.47 ಶೇಕಡಾ ಮತ್ತು ಉದ್ಯೋಗ ಸೃಷ್ಟಿ 9.75 ಶೇಕಡಾ ಇದ್ದಿತು. ಉಳಿತಾಯ ಖರ್ಚು ಮತ್ತು ಉತ್ಪಾದನೆ ಇವುಗಳಲ್ಲಿ ಗ್ರಾಹಕರ ಖರ್ಚು 4.30 ಶೇಕಡಾ ಮತ್ತು ಉದ್ಯೋಗ ಸೃಷ್ಟಿ 1.3 ಶೇಕಡಾ ಇದ್ದಿತು.

7.6. ಏಷ್ಯಾ-ಪೆಸಿಫಿಕ್ ಪ್ರದೇಶದ ಅಭಿವೃದ್ಧಿ ಹೊಂದಿದ ರಾಷ್ಟ್ರಗಳು

ಏಷ್ಯಾ-ಪೆಸಿಫಿಕ್ ಪ್ರದೇಶದ ಅಭಿವೃದ್ಧಿ ಹೊಂದಿದ ರಾಷ್ಟ್ರಗಳಿಗೆ 2011ರಲ್ಲಿ ಉಳಿತಾಯ ಖರ್ಚು 20.14 ಶೇಕಡಾ, ಉತ್ಪಾದನೆ 23.47 ಶೇಕಡಾ ಮತ್ತು ಉದ್ಯೋಗ ಸೃಷ್ಟಿ 9.75 ಶೇಕಡಾ ಇದ್ದಿತು. ಉಳಿತಾಯ ಖರ್ಚು ಮತ್ತು ಉತ್ಪಾದನೆ ಇವುಗಳಲ್ಲಿ ಗ್ರಾಹಕರ ಖರ್ಚು 4.30 ಶೇಕಡಾ ಮತ್ತು ಉದ್ಯೋಗ ಸೃಷ್ಟಿ 1.3 ಶೇಕಡಾ ಇದ್ದಿತು.

ಕೋಷ್ಟಕ 7.8

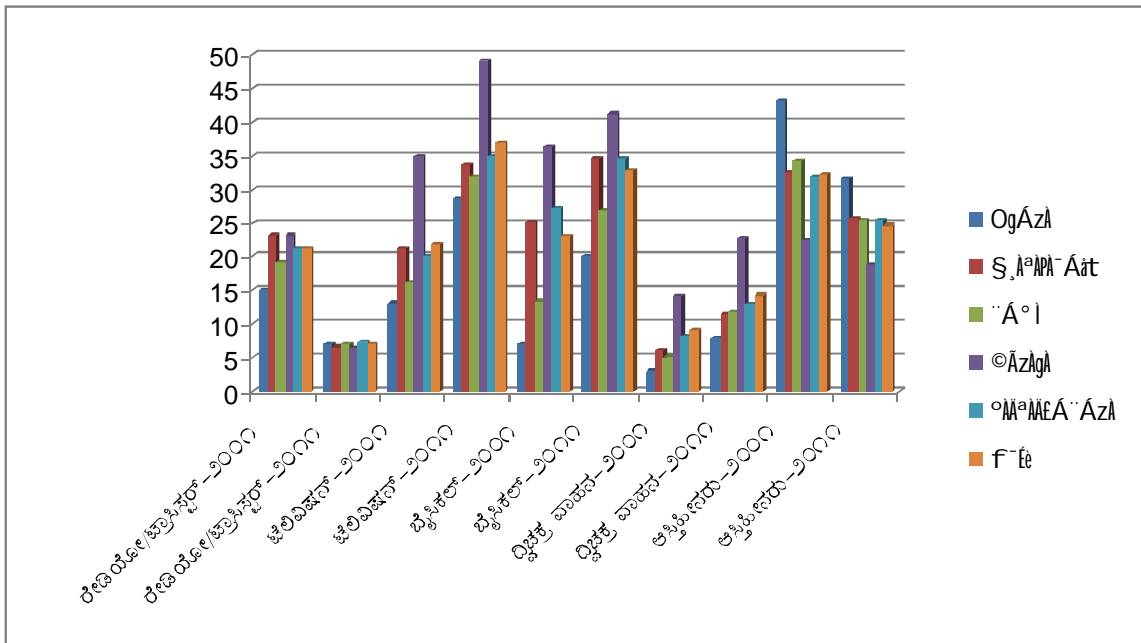
ಪರಿಷತ್ ವಾರ್ಷಿಕ ವರದಿ 2011-12 ಮತ್ತು 2011-12 (ಸಂಕ್ಷಿಪ್ತ)

ವರ್ಗ/ವಿಭಾಗ	D10									
	ಗೃಹಾಭಿವೃದ್ಧಿ/ಮಾನ್ಯತೆ		ಟೆಲಿವಿಷನ್		ಪ್ರತಿಭೆ		ಪ್ರತಿಭೆ		D10	
	2001	2011	2001	2011	2001	2011	2001	2011	2001	2011
ಒಟ್ಟು	15.12	7.10	13.1	28.83	7.05	20.05	3.0	7.94	43.24	31.56
ಸಂಸ್ಥಾಪನೆ	23.21	6.58	21.2	33.78	25.07	34.58	6.2	11.35	32.45	25.73
ಪ್ರತಿಭೆ	19.2	7.13	16.3	32.02	13.4	27.0	5.1	11.78	34.45	25.43
ಪ್ರತಿಭೆ	23.2	6.37	35.0	49.10	36.5	41.36	14.1	22.80	22.4	18.91
ಪ್ರತಿಭೆ	21.3	7.36	20.0	35.01	27.2	34.74	8.1	12.87	31.9	25.46
ಒಟ್ಟು	21.2	6.90	22.0	37.09	23.0	32.80	9.1	14.30	32.4	24.71

ಸಂಕ್ಷಿಪ್ತ ವರದಿ 2001-2011

ಪರಿಷತ್ 7.7.

ಪರಿಷತ್ ವಾರ್ಷಿಕ ವರದಿ 2011-12 ಮತ್ತು 2011-12



ಪರಿಷತ್ ವಾರ್ಷಿಕ ವರದಿ 2011-12 ಮತ್ತು 2011-12
 ಸಂಸ್ಥಾಪನೆ 2011-12 ರಲ್ಲಿ 15.12% ರಿಂದ 7.10% ರಿಗೆ ಕಡಿಮೆಯಾಗಿದೆ. ಪ್ರತಿಭೆ 2011-12 ರಲ್ಲಿ 19.2% ರಿಂದ 7.13% ರಿಗೆ ಕಡಿಮೆಯಾಗಿದೆ. ಪ್ರತಿಭೆ 2011-12 ರಲ್ಲಿ 23.2% ರಿಂದ 6.37% ರಿಗೆ ಕಡಿಮೆಯಾಗಿದೆ. ಪ್ರತಿಭೆ 2011-12 ರಲ್ಲಿ 21.3% ರಿಂದ 7.36% ರಿಗೆ ಕಡಿಮೆಯಾಗಿದೆ. ಒಟ್ಟು 2011-12 ರಲ್ಲಿ 21.2% ರಿಂದ 6.90% ರಿಗೆ ಕಡಿಮೆಯಾಗಿದೆ.

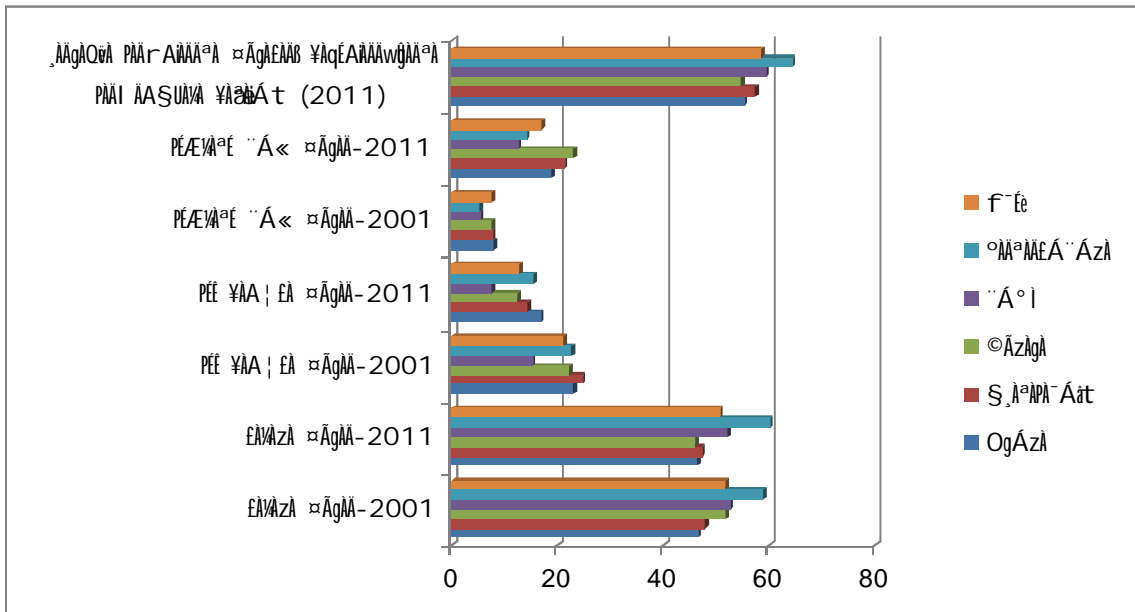
ಬರುತ್ತದೆ. ಟೆಲಿವಿಷನ್ ಪ್ರತಿಯೊಂದು
 ಪರಿಷತ್ ಸಂಸ್ಥಾಪನೆ D10 ರಲ್ಲಿ 7.05% ರಿಂದ 20.05% ರಿಗೆ ಹೆಚ್ಚಾಗಿದೆ. ಪ್ರತಿಭೆ 2011-12 ರಲ್ಲಿ 13.4% ರಿಂದ 27.0% ರಿಗೆ ಹೆಚ್ಚಾಗಿದೆ. ಪ್ರತಿಭೆ 2011-12 ರಲ್ಲಿ 5.1% ರಿಂದ 11.78% ರಿಗೆ ಹೆಚ್ಚಾಗಿದೆ. ಪ್ರತಿಭೆ 2011-12 ರಲ್ಲಿ 14.1% ರಿಂದ 22.80% ರಿಗೆ ಹೆಚ್ಚಾಗಿದೆ. ಪ್ರತಿಭೆ 2011-12 ರಲ್ಲಿ 8.1% ರಿಂದ 12.87% ರಿಗೆ ಹೆಚ್ಚಾಗಿದೆ. ಒಟ್ಟು 2011-12 ರಲ್ಲಿ 9.1% ರಿಂದ 14.30% ರಿಗೆ ಹೆಚ್ಚಾಗಿದೆ.

ಕೋಷ್ಟಕ 7.10
ಪರಿಶಿಷ್ಟ ಜಾತಿಗಳಿಗೆ ಸೇರಿದವರ ಅಭಿವೃದ್ಧಿ

ವಿಭಾಗ	ಉದ್ಯೋಗ		ಪೇಯ್ಷೆ ಉದ್ಯೋಗ		ಪೇಯ್ಷೆ ಇತರ ಉದ್ಯೋಗ		ಉದ್ಯೋಗ/ಪರಿಶಿಷ್ಟ ಜಾತಿಗಳಿಗೆ ಸೇರಿದವರ ಅಭಿವೃದ್ಧಿ (2011)
	2001	2011	2001	2011	2001	2011	
ಉದ್ಯೋಗ	46.65	46.40	23.07	16.83	7.92	18.99	55.28
ಸರ್ಕಾರಿ ಉದ್ಯೋಗ	47.91	47.39	24.80	14.42	7.80	21.33	57.35
ಕೃಷಿ	51.61	46.0	22.37	12.55	7.62	22.94	54.79
ಇತರ	52.59	52.01	15.31	7.62	5.60	12.64	59.39
ಉದ್ಯೋಗದ ಹೊರತಾಗಿ	58.79	60.09	22.60	15.40	5.33	14.25	64.33
ಒಟ್ಟು	51.65	50.70	21.17	12.80	7.5	17.0	58.47

ಉದ್ಯೋಗದ ಹೊರತಾಗಿ 2001-2011

ಡಿಗ್ರಾ 7.8
ಪರಿಶಿಷ್ಟ ಜಾತಿಗಳಿಗೆ ಸೇರಿದವರ ಅಭಿವೃದ್ಧಿ



ಮೂಲ: ಪರಿಶಿಷ್ಟ ಜಾತಿಗಳಿಗೆ ಸೇರಿದವರ ಅಭಿವೃದ್ಧಿ
 ಉದ್ಯೋಗದ ಹೊರತಾಗಿ 2001-2011
 ಉದ್ಯೋಗದ ಹೊರತಾಗಿ 2001-2011

«zãZIDU ¼A¥PD ¥qÉZÀ
 PÀÌ ÀAS WÀ PUMÀ ¥BÀt 2001gP è
 ±À.73 gMÙZÀ 2011gP è CzÀ ±À.87
 ರಷ್ಟಾಗಿದೆ. ಇದರ ಪ್ರಮಾಣ ಬೀದರ
 vÀ®EQEP è ±À.91.1 gMÙZÉ G½ZÀ
 vÀ®EPÀUMÀ è EzÀ ±À.80 QAvÀ
 CÇPÀVZÉ EzgP è UÀzÀt aÀVÀU
 ÈUgP¥zÀ+UMÀÈqÀ®ÈMÈZÉ

UÀzÀt ¥zÀzP è ; J-
 PÀqÀDzÀgÀ PÀÌ ÀASUM½UÉ «zÀvi
 ¼A¥PD aÈÀB ¼ÀUÈÈAw aÀVÀU PÀnÀgÀ
 èÈAw ÀIÈAdÈUMÀ è ¼ÀqÀ VZÉ
 ©ÀzgÀ vÀ®EPÈÀB ©I g½ZÀ
 ತಾಲ್ಲೂಕಗಳಲ್ಲಿ ಶೇ.30 ರಷ್ಟು ಕುಟುಂಬ
 WÀ PUM½UÉ ¼zÀ ÀIÈAdÈUMÀ è «zÀvi
 ¼A¥PD ¼ÀqÀ VZÉ ©ÀzgÀvÀ®EQEP è
 aÀVÀUÈzÀgÀ ¥BÀt ±À.12.4 gMÙZÉ
 KPÀzÉ C è ÈUgPÀ¹UMÀ ¥BÀt
 CÇPÀVZÉ

**7.10. ¼AA¥zÀ-ÀPÀ aÀVÀU
 DzÀPÀÈAzÀ**

GgPÀ, eÀÈÀÀgUMÀ ¼gÀtÀ
 PÀqÀÀiÀ°ÈÀ PIZÀn ¥zÀxÐUMÀ
 aÀÀVÀzPÀUMÀÈÀB EAZÈPÀV
 S¼ÀÀÀzÀ aÀzÀ GAMÀUÈS°ÀzÀ
 C¥ÀiÀUMÀ SUE J®j UME Cj «ZÉ F
 EAZÈÀ aÀÈ®UMÀ CÈÀPÀ gÈÈUgÀ
 FÈU½UÉ GzÀ°g½UÉ G¹gÀl zÀ
 vÈEazÉ è ¼zÀiÀ ¼ASAÇü gPÀ
 ¥j ZPÈÈ vÈEazÉ aÀÀVÀzPÀUM½UÉ
 PÀgÀt aÀUÀVÈÈ F EAZÈÀ aÀÈ®UMÀÈÀB
 S¼ÀÀÀzÀ AzÀ aÀÈÈÀIÈ½UÉ aÀÀiÀÀ
 aÀÀ° ÈÀ GAMÀUÀvÈÈÈ CÈÀPÀ aÀÈÈUMÀ è

¼j ÀiÀAV UÀ½ ¼PÀ SgÀ aÀVÀPÀQI Q,
 ¼AV®ÀU½®ÈzÀ ¥j UÀ aÀ aÀV
 ಸಮಸ್ಯೆಯು ಮತ್ತಷ್ಟು ಉಲ್ಬಣಗೊಳ್ಳುತ್ತದೆ.
 ಇದಲ್ಲದೆ ಈ ಎಲ್ಲ ದುಷ್ಪರಿಣಾಮಗಳನ್ನು
 CqÀUÉ P®À aÀÀqÀ aÀ aÀVÀU CÈÀPÀ
 UÀMÀPÀ® zÈg½zÈg½zÀ ¥zÀ+UMÀ è
 ¼VÀÈ GgÀ®ÈÀB ¼AUBÈÀ aÀ
 aÀ»¼gÀ aÀÀ-È °ÈzÀn MvÀqÀ
 GAMÀUÀvÈÈÈ F P®À U½UÉ «ÀÀ P qÀ aÀ
 ¼PÀÀiÀ aÈÀB CÀgÀ a¼PÀÀÈÀ U½À aÀ
 zÀrÀUÉ «ÀÀ P I g½ aÀVÀU «gÀÀPÈ
 «ÀÀ P I g½ CÀgÀ S¼ÀPÀ GvPÀ aÀUÀ aÀ
 ¼zÀÈ-ÀzÉ

SqÀ PÀÌ ÀAS WÀ PUMÀ è
 DzÀPÀ EAZÈÀ aÀÈ®UMÀzÀ C®,
 «zãZIDU è«PÀ C® aÀÀVÀzPÀ
 UMÀÈÀB S¼ÀÀÀzÀ ¼zÀ® è KPÀzÉ
 CÀUMÀ ¼ÈÀÈÀB SqÀ PÀÌ ÀASUMÀ
 ¼j ¼ÀÀ ¼WÀiÀ° è GgÀ®À aÀVÀU
 zÈUMÀ ¼gÀtÀ SqÀ PÀÌ ÀASUM½UÉ
 ®¼gÀÀ GavÀ ¥ÀiÀDÀiÀ EAZÈÀ
 aÀÈ®UMÀVÀÈ F PÀgÀt ÇAzÀ SqÀ
 PÀÌ ÀASUMÀ ¼AA¥zÀ-ÀPÀ EAZÈÀ
 aÀÈ®UMÀzÀ DzÀPÀ EAZÈÀ
 aÀÈ®UM½UÉ S¼ÀÀÀUÈÈ¼PÀ EgÀ aÀ
 CÀPÀ+UMÀ PÀ aÀ. PÈzÀ zÀPzP è
 EAZÈÀ S¼PÀiÀ ¼gÈ¥zP è °ÈzÀn
 S¼ÀÀÀUÀiÀÀV® è JASÀzÈÀB
 EzjAzÀ w½zÀPÈÈ¼S°ÀzÀ. EzÈÀB
 ಕೋಷ್ಟಕ 7.13ರಲ್ಲಿ ತೋರಿಸಿದೆ.

Ezj AzÁV aÁ»¼ÁiÁgÁ ÇÉZÁ
 0ZÁN ¼PÁiÁaÉÁB CqÁUÉ aÁÁqÁ
 aÁZPÁV, GgPÁ ¼ÁUÁPÁV
 «ÁÁ, P qÁÁÁPÁVzé F J@eMvÁqÁ aÁVÁU
 ಕಷ್ಟಕರ ಬದುಕಿನಿಂದ ವಿಮೋಚನೆ
 aÁÁqÁÁÁPÁZÁgÉ CªJ UÉ DZÁÁPÁ EAZÉÁ
 aÁÁE@UÁÁÉÁB S¼ÁÁÁZÁ ¼ZPÁUÁ
 aÁVÉaÁÁqÁÁÁPÁVzé

7.11. ±ÉZÁ@ÁiÁ

PEÁØI PzP è aÁVÁU aÁÁRªÁV
 0ÉZÁÁÁZÁ PEÁØI PzP è CvÁVÁ
 zÁÁWUÉ aÁVÁU zÁgÁtvUÉ PÁgÁt
 aÁVgÁaÁ ¼ÁUWÁiÁZÁgÉ ±ÉZÁ@ÁiÁ.
 ಅಭಿವೃದ್ಧಿಶೀಲ ದೇಶಗಳಲ್ಲಿ ಶೇ.೫೦ ರಷ್ಟು
 PÁI ÁAS WÁ PÁUÁÁ ±ÉZÁ@ÁiÁ PÉgÁÁiÁÉÁB
 ÇÉÁÁÁÁWÁÉ F PÁI ÁASUÁÁ ¼ZÁgÁ
 ¢ÁÁØ@ aÁVÁaÁgÁt aÉÁB PÁÁÁRªPÉ¼Ái
 aÁZÁ ¼ZÁk@ªÁZÁPÁgÁt CªgÁ ÇÉÁPÁ
 S¼ÁiÁ gÉÁUÁgÁFÉUÁZÁÉgÁÁWÁZÁgÉ

Ezj AzÁ zÁrªÁiÁ ÇÉUÁÁÉÁB
 PÁÉZÁPÉ¼ÁÁWÁZÁgÉ aÁVÁU EvÁgÉ
 ÇÉÁPÁE@UÁÁÉÁB JzÁj ÁWÁZÁgÉ F
 PÁgÁt ÇAZÁ EzÁ ¼PÁÁÉÁ ÇªPÁÇP
 UÁj UÁÁMAZÁ ÁÁUPÁVzé CzÁgÁÁÁgÁ
 2015 gÉ¼ÁUÉ±ÉZÁ@ÁiÁ É@ªÇAZÁ
 ವಂಚಿತರಾದ ಕುಟುಂಬಗಳಲ್ಲಿ ಅರ್ಧದಷ್ಟಕ್ಕೆ
 ±ÉZÁ@ÁiÁ É@ªPÁÉÁB MzÁVÁÁÁPÁZÁ
 UÁj ÁiÁÉÁB ¢UÁ ÁÁÁÁVzé dÉgÁ
 aÁI PÁÉÁB GvPÁ ÁÁÁPÁ ±ÉZÁ@ÁiÁ
 aÁVÁU PÁRÁiÁÁªÁ ¢ÁgÉÁB MzÁVÁÁÁZÁ
 aÁÁRªÁ JASÁZÉÁB aÁÁEÁÁqÁ LzÉÁiÁ
 ÁiÉÁdÉÁiÁºe ÇªÁUÁUÉ DZÁVÉ
 ¢ÁqÁ ÁÁVÁ. »ÁUÉ CzÁ SqÁVÉÁ
 ¢ªÁÁÁ PÁÁiÁØPÁÁ ÁÁUPÁV ¢nÁ.
 ±ÉZÁ@ÁiÁ É@ªÁ ÁÁÁgÁªÁ PÁI ÁAS
 WÁ PÁUÁÁ ÁÁÁÁt ¢ÁZÁgÁ FÁiÁºe
 CvÁVÁPÁªÁÁZÉ ÇªeUÁÁÁÁt aÁVÁU
 ÉUÁÁÁÉÁgÁÁÁWÁªÁÁÁÁÁÁÁÁÁÁ

ಕೋಷ್ಟಕ 7.14
±ÉZÁ@ÁiÁ É@ªÁ ÁÁÁgÁªÁ PÁI ÁAS WÁ PÁUÁÁÁÁÁt 2011

VÁ@ÉPÁ	2001			2011		
	ÁÉZÁ aÁÁÉ	±ÉZÁ@ÁiÁ	ZÁÁR aÁÁÁÉ	ÁÉZÁ aÁÁÉ	±ÉZÁ@ÁiÁ	ZÁÁR aÁÁÁÉ
OgÁZÁ	18.9	10.0	24.3	58.16	9.5	31.78
S¼PÁFÁÁt	21.4	13.2	32.8	63.27	18.44	37.82
ÁÁº	17.7	6.1	13.8	62.84	13.45	36.21
ªÁZÁgÁ	22.0	14.3	55.0	79.18	42.99	55.24
ªÁÁÁÉÁÁZÁ	28.6	21.7	37.8	72.31	20.39	47.8
FÁÉ	34.2	19.4	35.6	68.44	23.2	43.23

aÁÁE@ ÁÁÁgÁZÁ dÉUÁÁw 2011

